



10 février 2010  
Note technique n°1

### TABLE DE CORRESPONDANCE

Méthode visuelle	Correspondance méthode par pesée (poids frais en kg/m <sup>2</sup> )
	0,2
	0,4
	1
	1,4
	2

### AZOTE COLZA: EN ATTENDANT LES PESÉES DE PRINTEMPS

La moyenne des pesées entrée hiver sur notre réseau pays haut est de 0.94 Kg/m<sup>2</sup> (mini 0.6 et maxi 1.1). C'est le secteur ayant la plus petite moyenne du département (des moyennes atteignent 2.0 kg/m<sup>2</sup> sur le toulousain et au sud de Nancy).

Bien sûr ces données sont à affiner avec les futures pesées de printemps.

Avec ces données la réglette permet de conseiller la dose d'azote suivante:

Rendement prévisionnel	Sol superficiel	Sol profond
35 q	160	140
40 q	—	170

Avec un apport de fumier la quantité d'azote sera réduite de 20 à 40 unités.

### AZOTE PRAIRIES: PATIENCE JUSQU'À 200°C BASE 0

#### PRAIRIE DE PÂTURE

Gestion	Apport courant Mars	Après 1 <sup>ère</sup> exploitation
Extensives 40 ares/ugb	0	0
Intermédiaires	40	0
Intensives 25 ares/ugb	50	50

Adaptez votre fertilisation au chargement

Pour une gestion optimale, chargez fort à la sortie des animaux pour exploiter au mieux votre herbe.

#### PRAIRIE DE FAUCHE

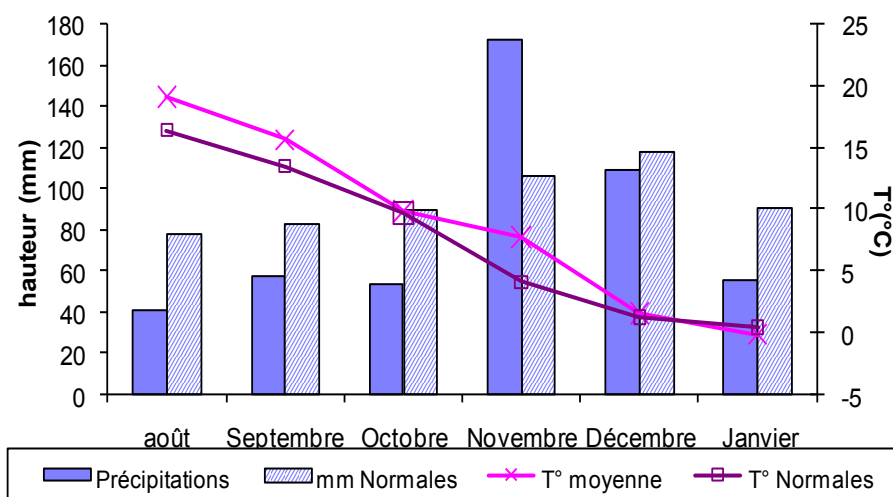
Gestion	Apport courant Mars	Après 1 <sup>ère</sup> exploitation
Foin précoce + pâture	50	0-50
Foin après le 15/6 + pâture	0	0
Foin précoce + regain	50	0-30
Ensilage + pâture/regain	60-80	50

Pas trop tôt pour viser un foin de qualité. Des apports trop importants et trop précoces favorisent les foins roulés.

## POINT METEO

La pluviométrie cumulée à Vilette de septembre 2009 à fin janvier 2010 atteint 488 mm. Par rapport à la « normale » il manque 77mm. Seulement la quantité de pluie en novembre est presque le double de la normale, alors que les autres mois ont été secs (sauf décembre égal à la normale). Sur toute la période depuis le semis d'automne, la température moyenne est toujours supérieure à la normale, seul le mois de janvier est légèrement plus froid (-0.5°C en dessous des normales) .  
La somme de température base 0 depuis le 1er janvier est de 9.2°C.

Données Mensuelles 2009/2010  
Station de Vilette



Info METEO station de Vilette

Somme degrés base 0	mois de janvier
150°C	2007
120°C	2008
24°C	2009
9.2°C	2010

**POUR EVITER LE TRANSFERT DES NITRATES DANS L'EAU, IL NE FAUT PAS FERTILISER QUAND LA VÉGÉTATION SOMMEILLE. D'AILLEURS DANS LE TABLEAU CI-DESSOUS VOUS TROUVEREZ LA CONTRIBUTION DE L'ENGRAIS AZOTÉ AU RENDEMENT FINAL, GRACE À L'OBSERVATOIRE DES CHAMBRES D'AGRICULTURE DE LORRAINE :**

COLZA	Rendement 0 azote	Rendement pratique agriculteur	Gain grâce à l'azote
2008	23.5 q/ha	36.7 q/ha	13.2 q/ha soit 36 %
2009	29.1 q/ha	44.8 q/ha	15.7 q/ha soit 35%

## CONSEIL SOUFRE SUR CÉRÉALES

Type de sol	risque	Apport conseillé de soufre	Quantité unités
argilo calcaire superficiel	élevé	Oui (si P >250 mm)	30
Argilo calcaire >50cm et limons froids battants	moyen	Non si matière organique Oui (si 300 < P < 400 < mm)	30
Sol argileux	faible	Non (si P < 400 mm)	30

La pluviométrie (P) de référence pour le conseil soufre est prise du mois d'octobre à février compris. Pour le mois de février nous prenons la valeur « normale » (75mm). Nous obtenons un cumul prévisionnel de 464 mm.

### Partenaires techniques :

- Chambre d'Agriculture de Meurthe et Moselle - ☎ : 03.82.46.17.81  
Frédéric ARNAUD - Sébastien ANDRE
- EMC2 - ☎ : 03.82.33.85.85  
Jean Louis BOUCHON - David MEDER
- LORCA - ☎ : 03.83.44.98.22  
Sophie XARDEL - Christophe HENRION - Laurent GEORGEL

### Action cofinancée

