

RESULTATS ECOBIO 2015



• Bio de Meurthe et Moselle •
Les Acteurs de la **BIO**



**AGRICULTURES
& TERRITOIRES**
CHAMBRE D'AGRICULTURE
MEURTHE-ET-MOSELLE



• Bio de la Meuse •
Les Acteurs de la **BIO**



**AGRICULTURES
& TERRITOIRES**
CHAMBRE D'AGRICULTURE
MEUSE



• Bio des Vosges •
Les Acteurs de la **BIO**



**AGRICULTURES
& TERRITOIRES**
CHAMBRE D'AGRICULTURE
VOSGES



• Bio de Moselle •
Les Acteurs de la **BIO**



**AGRICULTURES
& TERRITOIRES**
CHAMBRE D'AGRICULTURE
MOSELLE

Année 2015

Bonnes premières coupes

Bons fourrages

Sécheresse fin juin



Le groupe Ecobio 2015

La ferme écobio

166 ha

77 ha prairies naturelles

48 ha prairies temporaires

38 ha cultures

Nombre de vaches laitières : 40 à 186, 73 en moyenne

Lait livré : entre 180 et 830 000 L, en moyenne 385 000 L

Races :

PH 100% sur 11 exploitations

MO 100% sur 9 exploitations

PH/MO sur 7 exploitations

brunes/PH/MO sur 3 exploitations

normande/PH sur 1 exploitation

MO/Si sur 1 exploitation

Quelques repères



Moyenne économique/VL/an : 3 810 L à 7 740 L

5 540 L/VL en moyenne (5 440 l en 2014)

Concentrés par vache : de 0 à 1380 kg

860 kg en moyenne (808 kg récolte 2014)

**Âge au vêlage : de 31 à 45 mois, 36 mois en moyenne avec
360 kg concentrés**

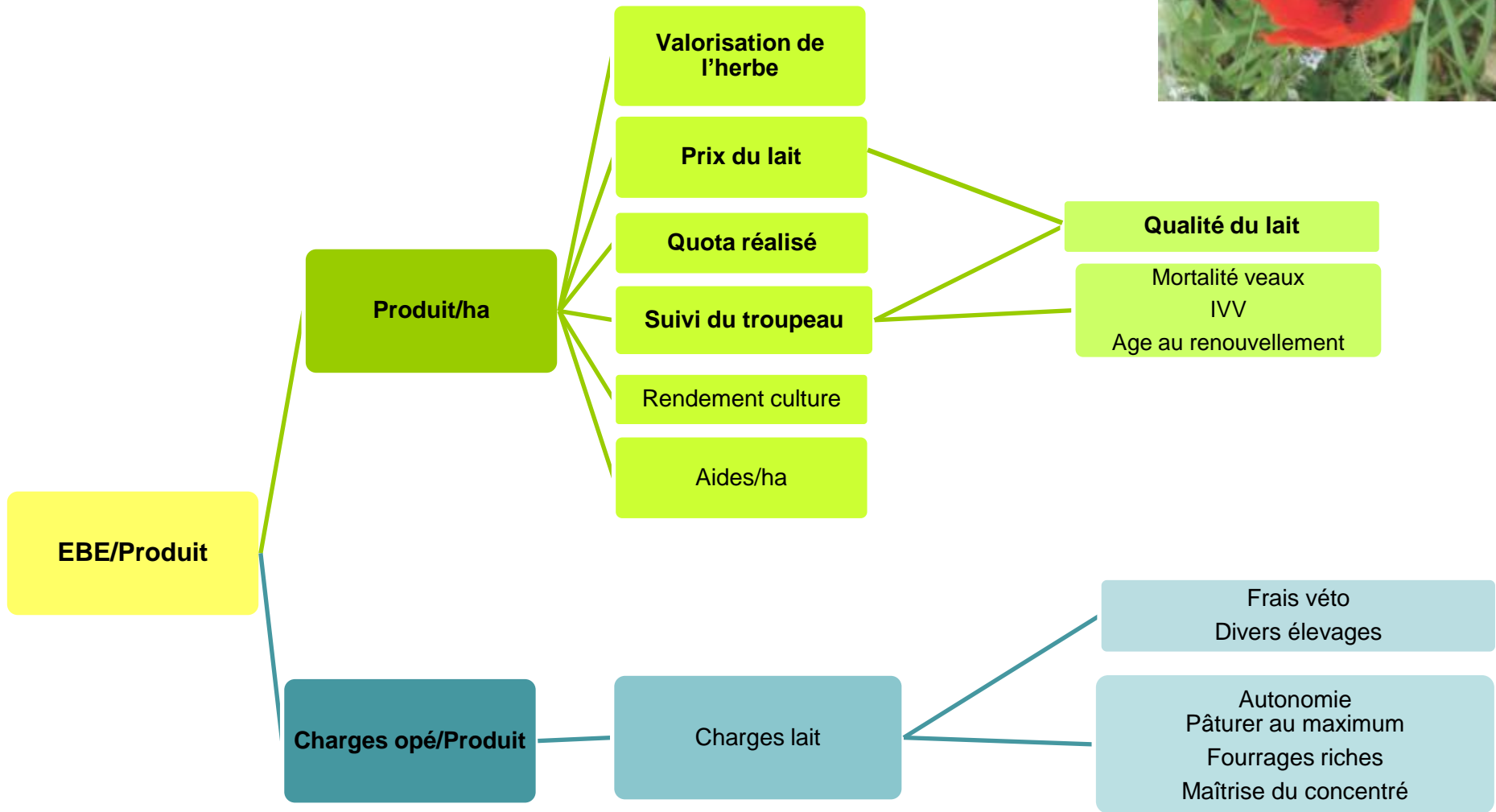
Résultats depuis 2009

| Fermes | UMO Totales | SAU | SFP (ha) | PN | PT | Maïs ensilage | Autres fourrages | culture (ha) | UGB | UGB/ SFP | Valorisa tion de l'herbe (t MS/ha) | Lait produit /SFP | Référen ce Laitière | Nombr e moyen VL | % Référé nce | Lait/VL | Conce ntré T/VL | Concent ré g/litre |
|--------|----------------|-----|-------------|----|----|------------------|---------------------|-----------------|-----|-------------|--|-------------------------|---------------------------|---------------------------|--------------------|---------|-----------------------|--------------------------|
| 2009 | 2,3 | 141 | 109 | | | 1 | | 34 | 108 | 1,10 | | | 359 857 | 67 | 83% | 4 650 | | |
| 2010 | 2,3 | 139 | 110 | 73 | 38 | 1 | 1 | 34 | 108 | 1,00 | | | 375 952 | 65 | 87% | 5 208 | 0,85 | |
| 2011 | 2,1 | 144 | 114 | 67 | 43 | 5 | 7 | 34 | 109 | 1,00 | 4,6 | | 380 558 | 67 | 92% | 5 258 | 0,78 | |
| 2012 | 2,3 | 144 | 113 | 69 | 41 | 7 | 3 | 33 | 110 | 1,00 | 5,0 | | 394 890 | 67 | 87% | 5 242 | 0,82 | |
| 2013 | 2,4 | 151 | 116 | 68 | 46 | 6 | 4 | 38 | 113 | 0,98 | 4,9 | 3 226 | 408 965 | 69 | 85% | 5 200 | 0,84 | 158 |
| 2014 | 2,7 | 157 | 120 | 70 | 49 | 2 | 0 | 39 | 119 | 1,02 | 4,7 | 3 419 | 416 632 | 73 | 93% | 5 440 | 0,81 | 146 |
| 2015 | 2,7 | 166 | 128 | 77 | 48 | 2 | 1 | 38 | 122 | 0,98 | 4,6 | 3 279 | 436 924 | 73 | 90% | 5 544 | 0,86 | 155 |



**Des fermes productives et
efficaces**

Points-clés à surveiller pour être productif et économe



PB/SAU et EBE/PB *ECOBIO*



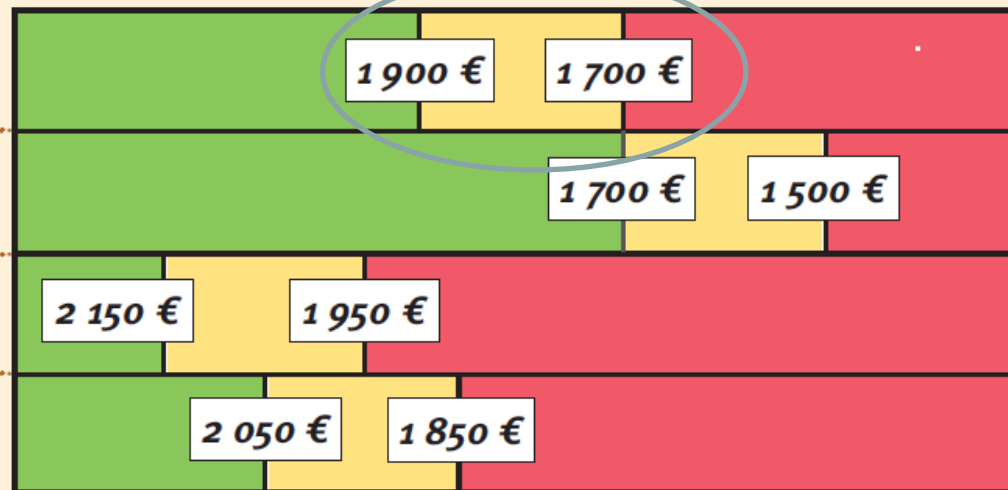
PRODUIT BRUT/HA SAU

Agriculture biologique

Herbager

Elevage-maïs

Polyculture-élevage



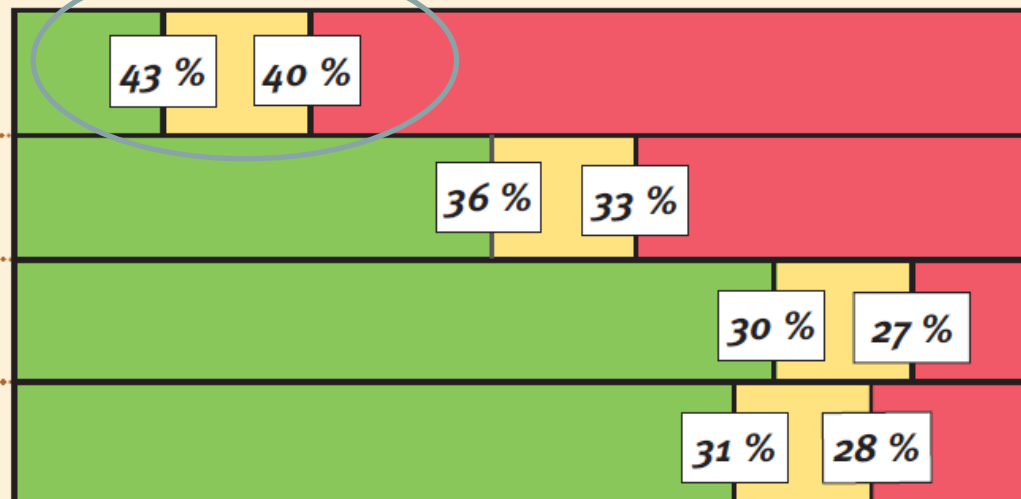
EBE/PRODUIT BRUT

Agriculture biologique

Herbager

Elevage-maïs

Polyculture-élevage



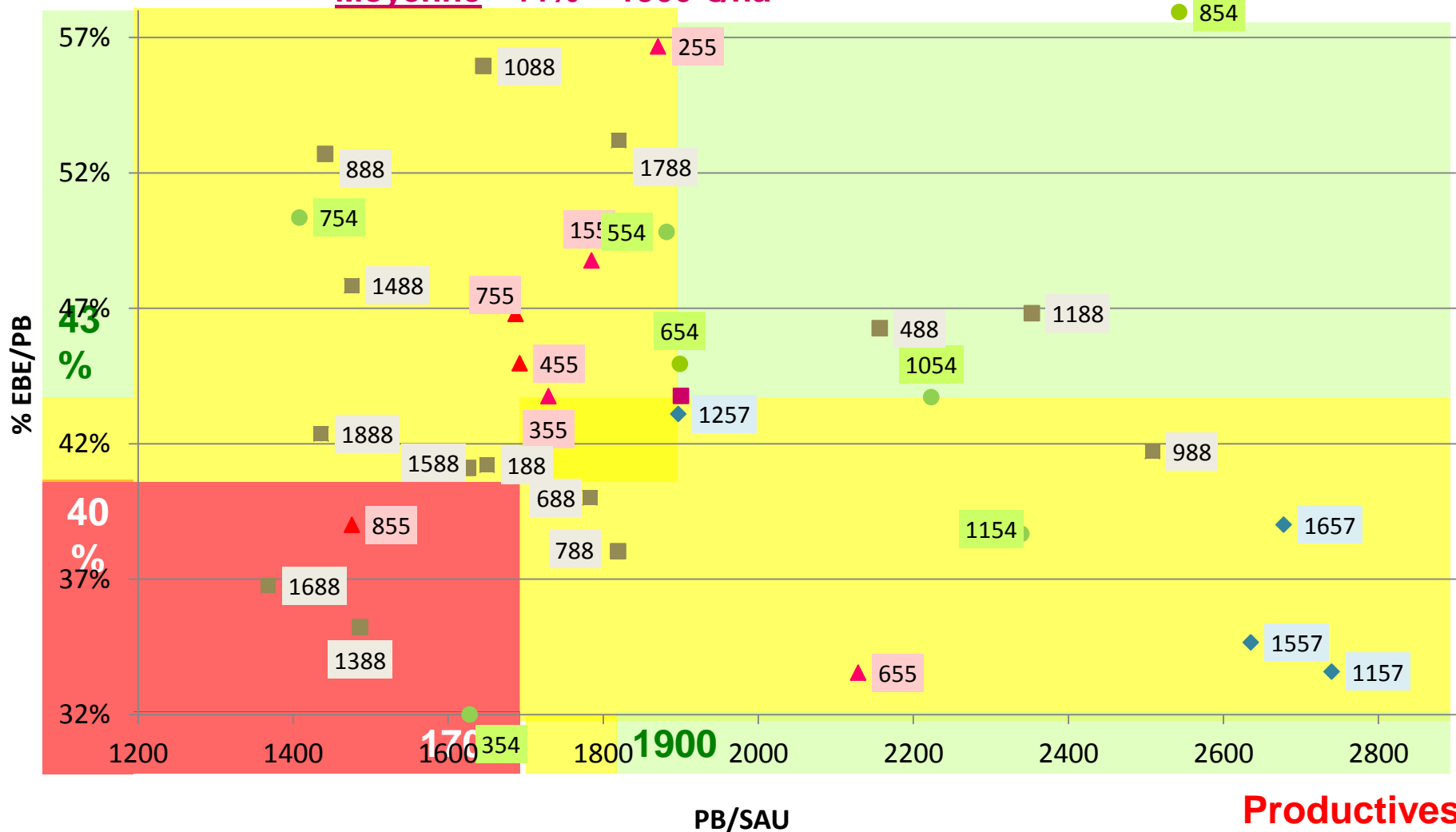
PB/SAU et EBE/PB *ECOBIO*



PB et EBE : hors produits divers
hors charges salariales

Efficaces

Moyenne 44% 1900 €/ha



Productives

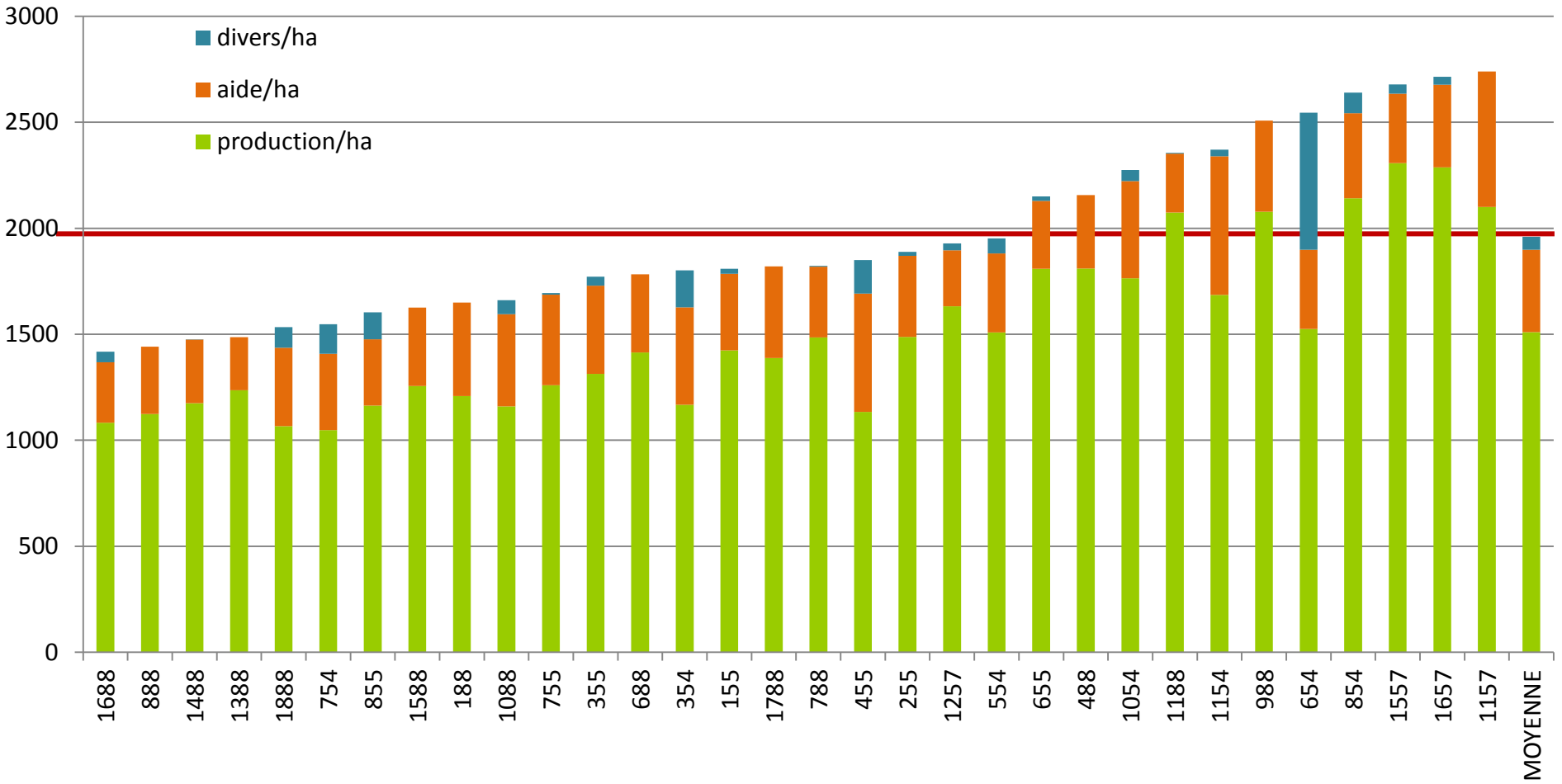
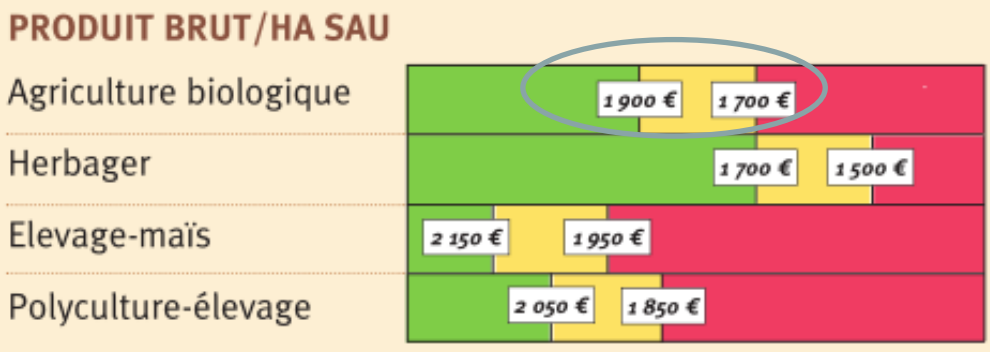
A close-up photograph of a group of cows with brown and white spotted patterns. The cows are clustered together, and the background shows a blurred green field. The text is overlaid on the lower half of the image.

**Résultats technico-
économiques autour du
produit**

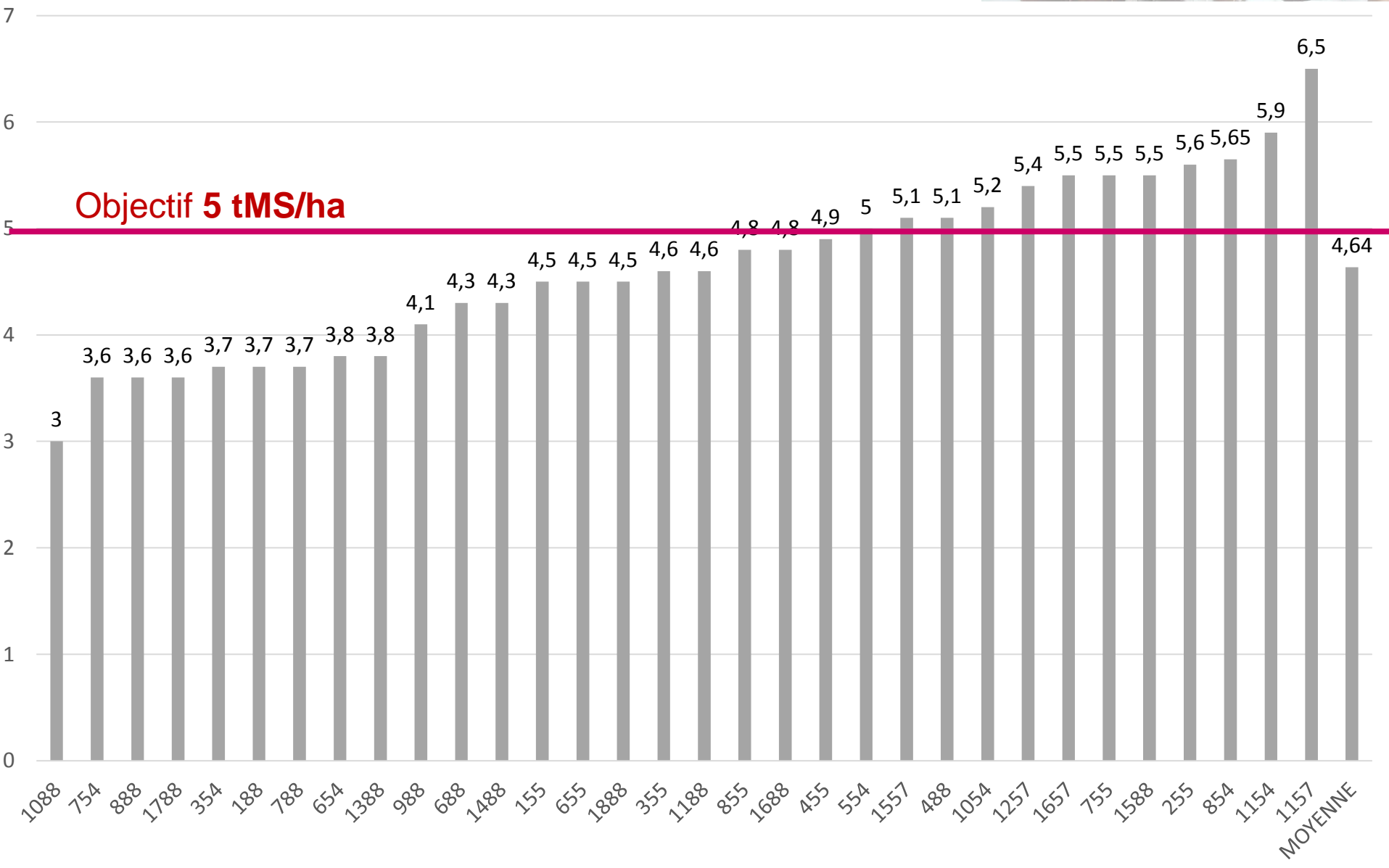
| | 2014 | 2015 | | | | | | | | | | | | | | | | | | | | | | | | | | | | | | | | | | | | |
|---|--|--|--|------|------|------------|---|-----------|---------------|----|-----------|------------------|---|---|----------------|---|----------|----------------|-----|------------|--------------------|----|-----------|------------|----|-----------|-----------|----|----|---------------------|----|-----------|---------------|----|-----------|-------------|----|-----------|
| Structure | + 9 ha SAU + 8 ha de SFP = VL | + 1000 L/VL + 8000L livrés | | | | | | | | | | | | | | | | | | | | | | | | | | | | | | | | | | | | |
| Produit brut/ha <i>hors produits divers</i> | 1922 €/ha | 1900 €/ha | | | | | | | | | | | | | | | | | | | | | | | | | | | | | | | | | | | | |
| Lait Variation inventaire Viande Cultures Aides | -140 L/ha SFP (+ 1000L/VL mais - 0,02UGB/ha SFP) prix -16€/1000L Moins élevée mais positive → moins d'animaux gardés ? idem : veau +1€, réforme +5€ (+8 kg -0,03€/kg) + 65€/ha + 50€/ha (revalorisation aide bio, aide VL, prot, lég, ICHN) Une baisse de produit liée à la baisse du produit lait compensée partiellement par l'augmentation des aides et produits cultures | | | | | | | | | | | | | | | | | | | | | | | | | | | | | | | | | | | | | |
| Charges opérationnelles | 415 €/ha 21% du produit | 429 €/ha 22% du produit | | | | | | | | | | | | | | | | | | | | | | | | | | | | | | | | | | | | |
| | <table border="1"> <thead> <tr> <th></th> <th>2014</th> <th>2015</th> </tr> </thead> <tbody> <tr> <td>engrais/ha</td> <td>7</td> <td>10</td> </tr> <tr> <td>semences/haTL</td> <td>71</td> <td>80</td> </tr> <tr> <td>traitements/haTL</td> <td>0</td> <td>0</td> </tr> <tr> <td>ass grêle/haCV</td> <td>5</td> <td>9</td> </tr> <tr> <td>aliments €/UGB</td> <td>272</td> <td>280</td> </tr> <tr> <td>contrôle perf €/VL</td> <td>38</td> <td>37</td> </tr> <tr> <td>repro €/VL</td> <td>51</td> <td>46</td> </tr> <tr> <td>véto €/VL</td> <td>51</td> <td>52</td> </tr> <tr> <td>divers élevage €/VL</td> <td>78</td> <td>75</td> </tr> <tr> <td>Fourrages/UGB</td> <td>24</td> <td>39</td> </tr> <tr> <td>Litière/UGB</td> <td>11</td> <td>21</td> </tr> </tbody> </table> | | | 2014 | 2015 | engrais/ha | 7 | 10 | semences/haTL | 71 | 80 | traitements/haTL | 0 | 0 | ass grêle/haCV | 5 | 9 | aliments €/UGB | 272 | 280 | contrôle perf €/VL | 38 | 37 | repro €/VL | 51 | 46 | véto €/VL | 51 | 52 | divers élevage €/VL | 78 | 75 | Fourrages/UGB | 24 | 39 | Litière/UGB | 11 | 21 |
| | 2014 | 2015 | | | | | | | | | | | | | | | | | | | | | | | | | | | | | | | | | | | | |
| engrais/ha | 7 | 10 | | | | | | | | | | | | | | | | | | | | | | | | | | | | | | | | | | | | |
| semences/haTL | 71 | 80 | | | | | | | | | | | | | | | | | | | | | | | | | | | | | | | | | | | | |
| traitements/haTL | 0 | 0 | | | | | | | | | | | | | | | | | | | | | | | | | | | | | | | | | | | | |
| ass grêle/haCV | 5 | 9 | | | | | | | | | | | | | | | | | | | | | | | | | | | | | | | | | | | | |
| aliments €/UGB | 272 | 280 | | | | | | | | | | | | | | | | | | | | | | | | | | | | | | | | | | | | |
| contrôle perf €/VL | 38 | 37 | | | | | | | | | | | | | | | | | | | | | | | | | | | | | | | | | | | | |
| repro €/VL | 51 | 46 | | | | | | | | | | | | | | | | | | | | | | | | | | | | | | | | | | | | |
| véto €/VL | 51 | 52 | | | | | | | | | | | | | | | | | | | | | | | | | | | | | | | | | | | | |
| divers élevage €/VL | 78 | 75 | | | | | | | | | | | | | | | | | | | | | | | | | | | | | | | | | | | | |
| Fourrages/UGB | 24 | 39 | | | | | | | | | | | | | | | | | | | | | | | | | | | | | | | | | | | | |
| Litière/UGB | 11 | 21 | | | | | | | | | | | | | | | | | | | | | | | | | | | | | | | | | | | | |
| Charges de structure | 679 €/ha 36% du produit | 644 €/ha 34% du produit Baisse MSA, salaires et méca | | | | | | | | | | | | | | | | | | | | | | | | | | | | | | | | | | | | |
| EBE hors salaires et produits divers | 827 €/ha 43% du produit | 827 €/ha 44% du produit | | | | | | | | | | | | | | | | | | | | | | | | | | | | | | | | | | | | |
| Revenu disponible/UMO | 41 500 € | 45 400 € | | | | | | | | | | | | | | | | | | | | | | | | | | | | | | | | | | | | |

Le produit par hectare *ECOBIO*

2012 : 1775 €/ha
2013 : 1835 €/ha dont 331 €/ha d'aides
2014 : 2002 €/ha dont 324 €/ha d'aides
2015 : 1959 €/ha dont 373 €/ha d'aides



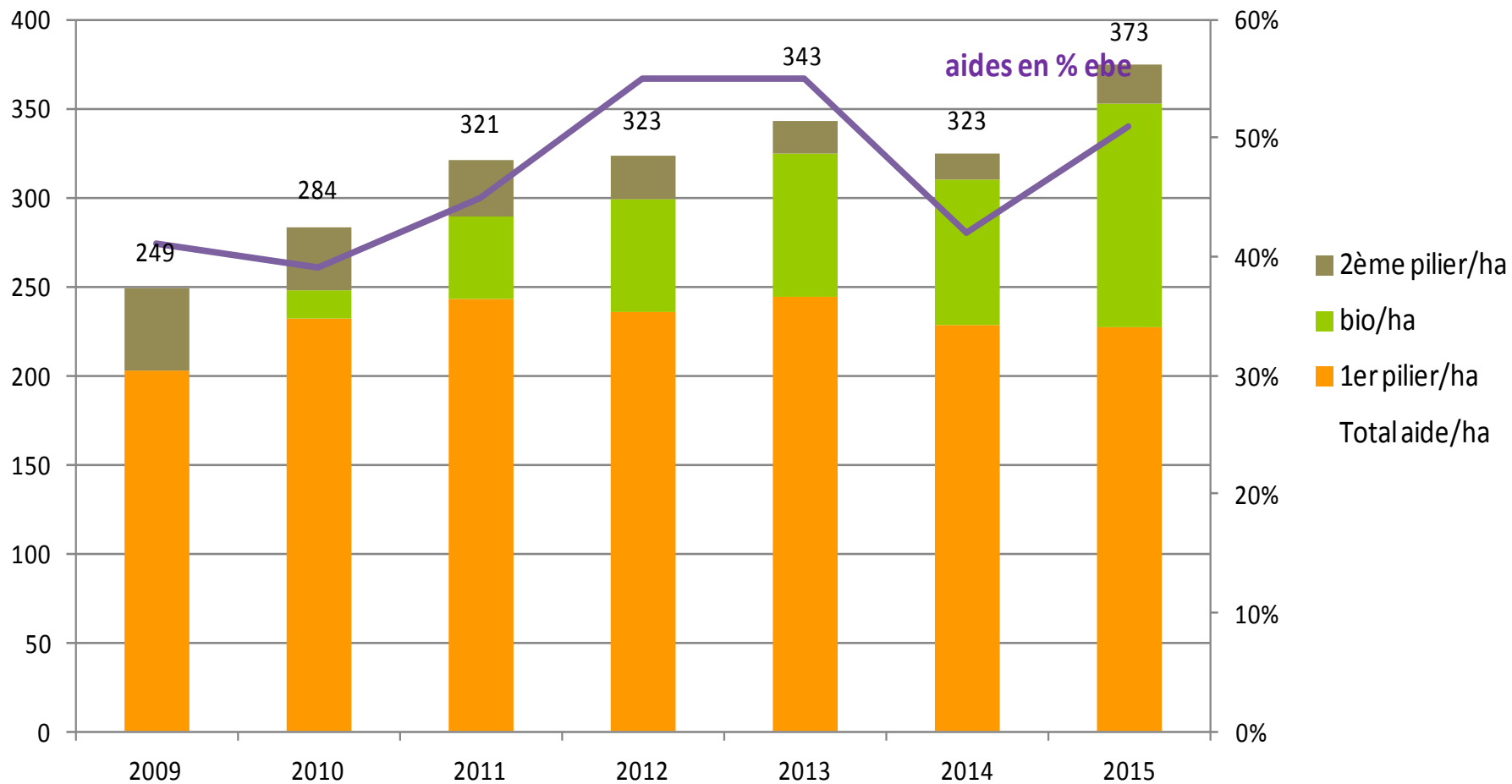
Valorisation de l'herbe en T MS/ha *ECOBIO*



Evolution des aides depuis 2009



aides pac €/ha



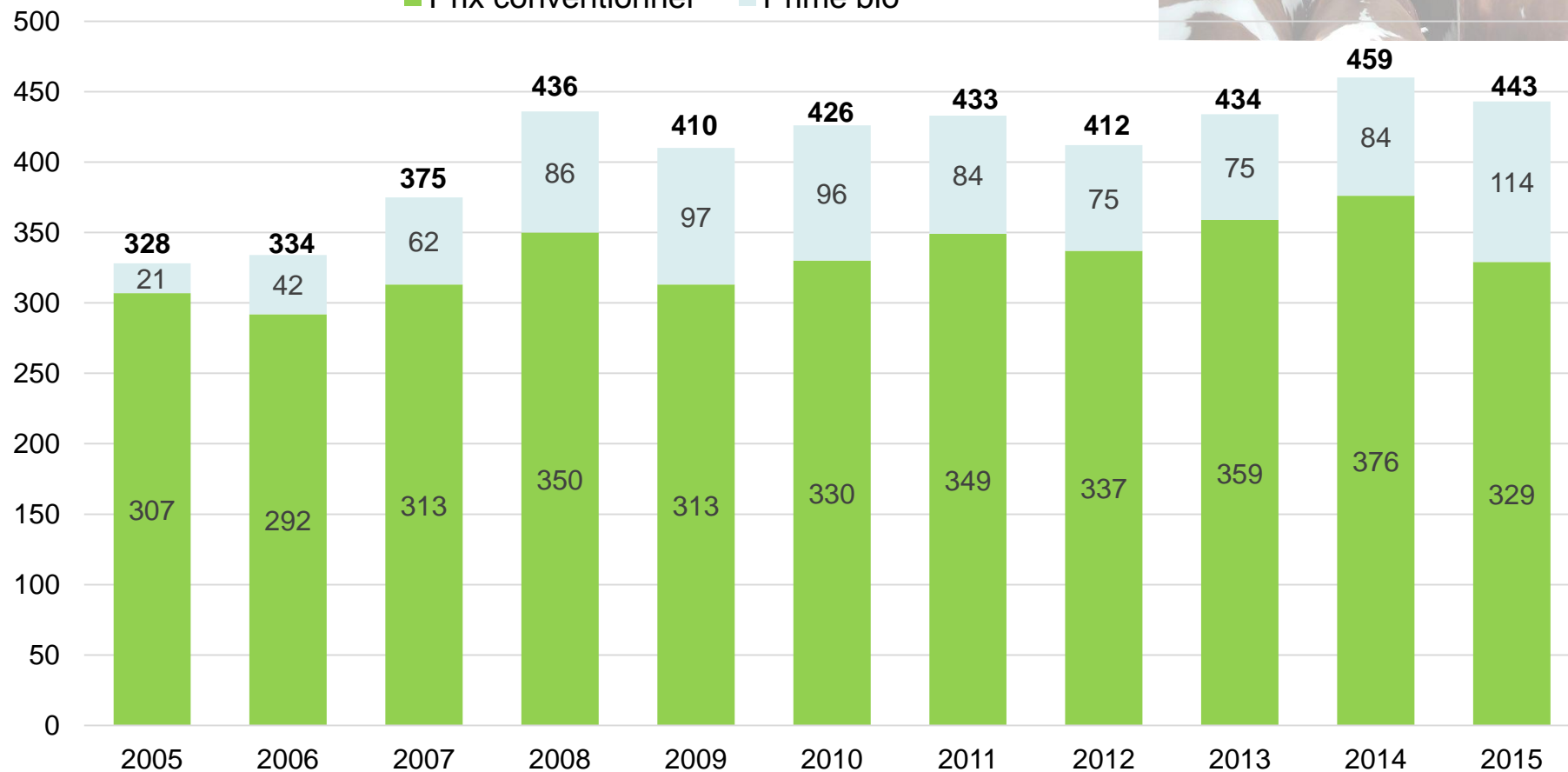
Évolution du prix du lait

Prix total moyen du lait biologique (qualité et taux)

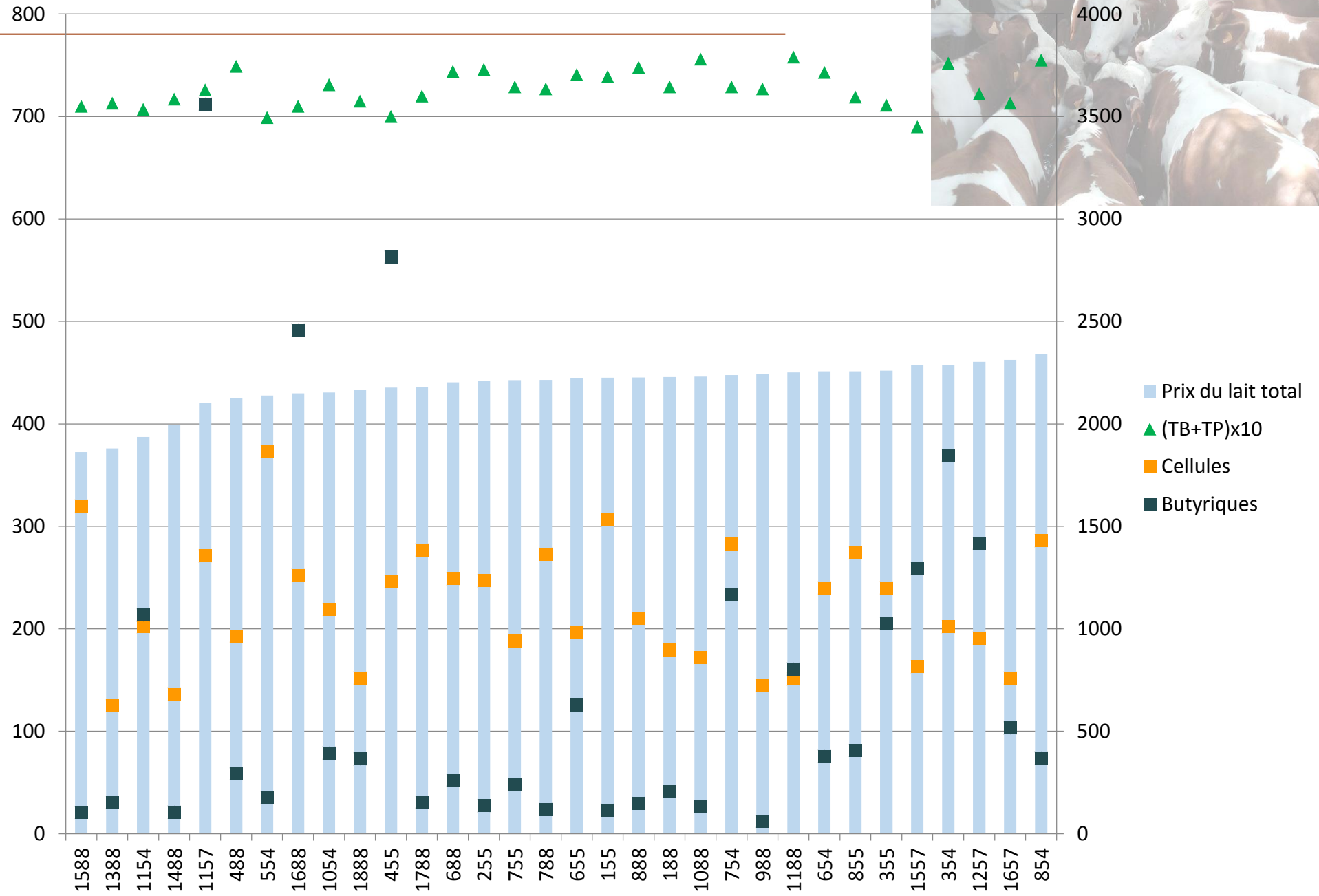


prix en € / 1000L

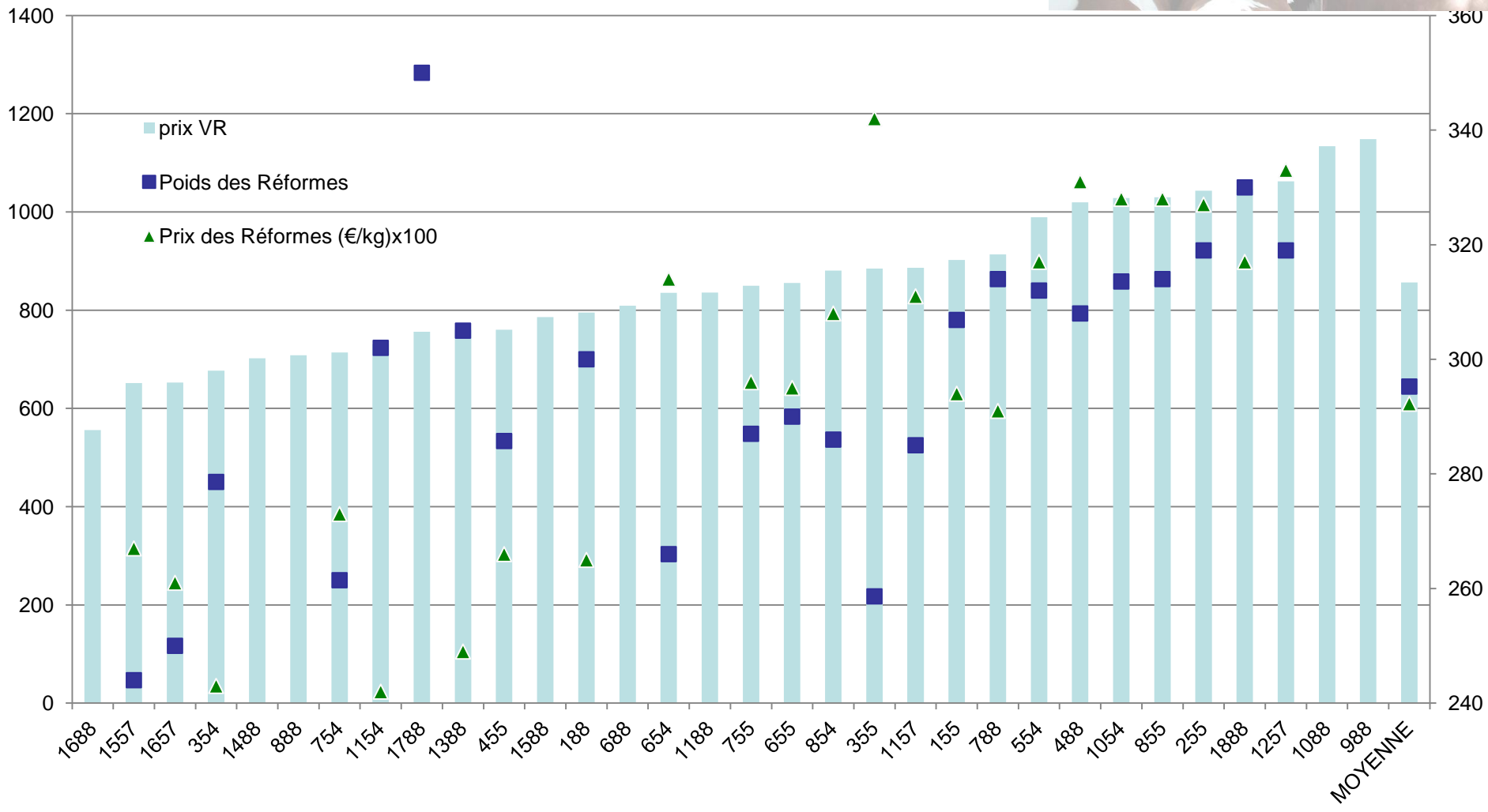
■ Prix conventionnel ■ Prime bio



Prix du lait de chaque exploitation *ECOBIO*



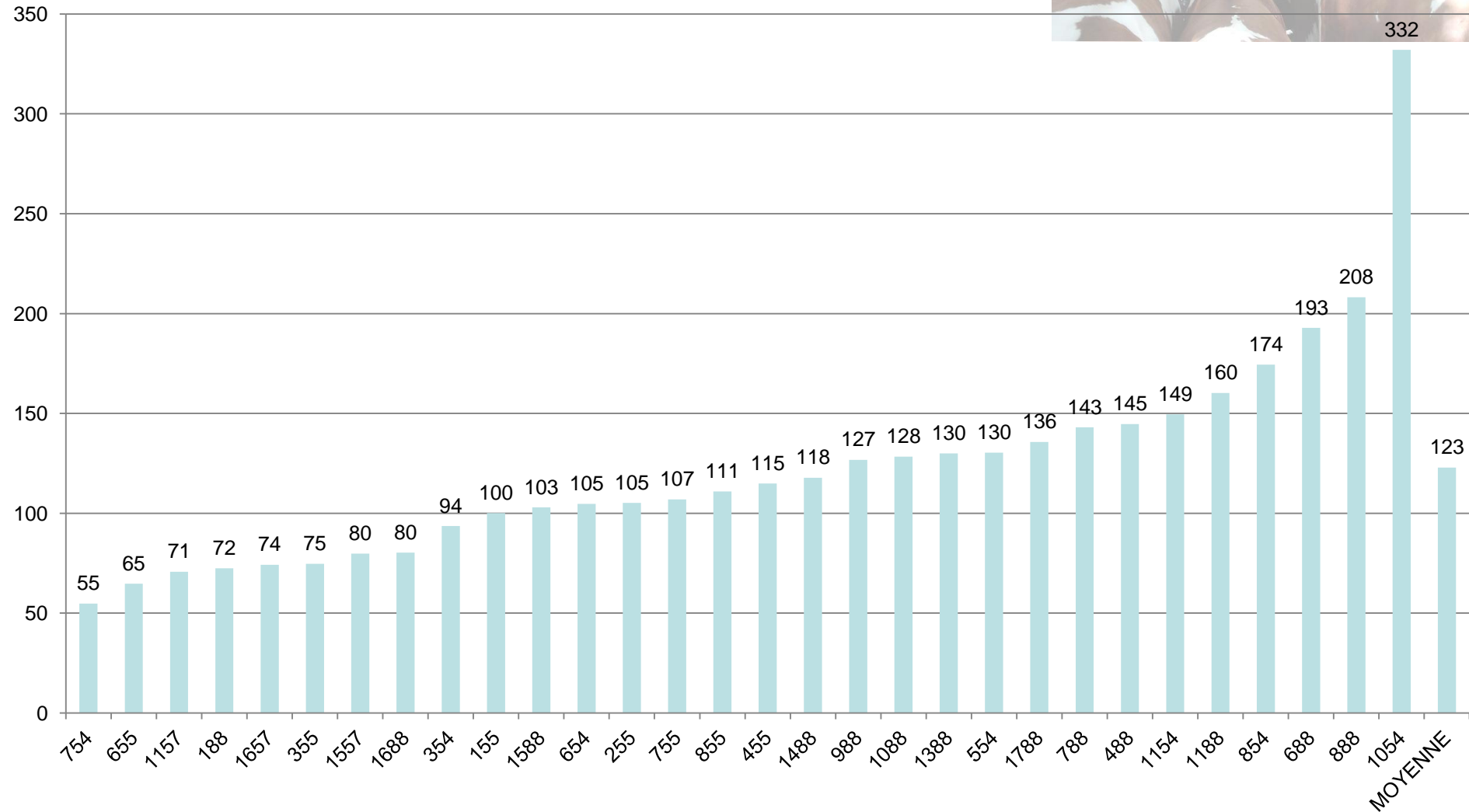
Prix des réformes *ECOBIO*



Prix des veaux *ECOBIO*



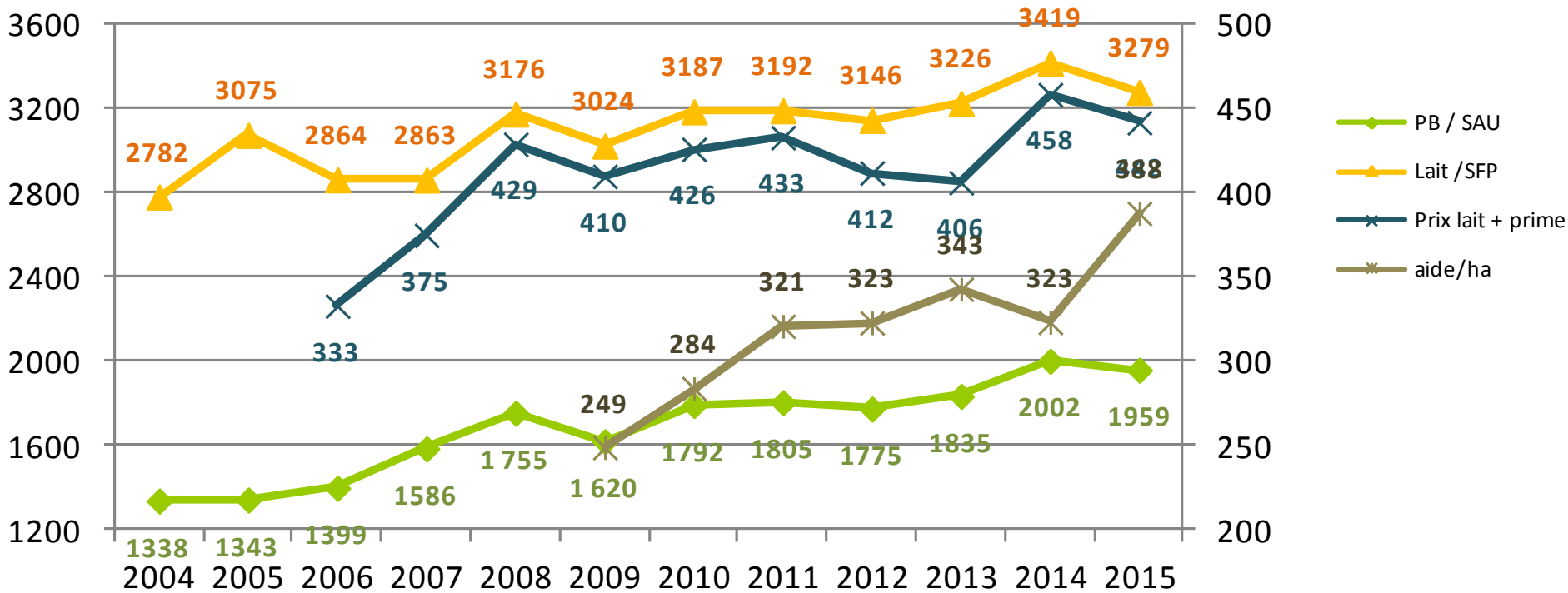
Prix des veaux 8 jours



Evolution résultats ECOBIO



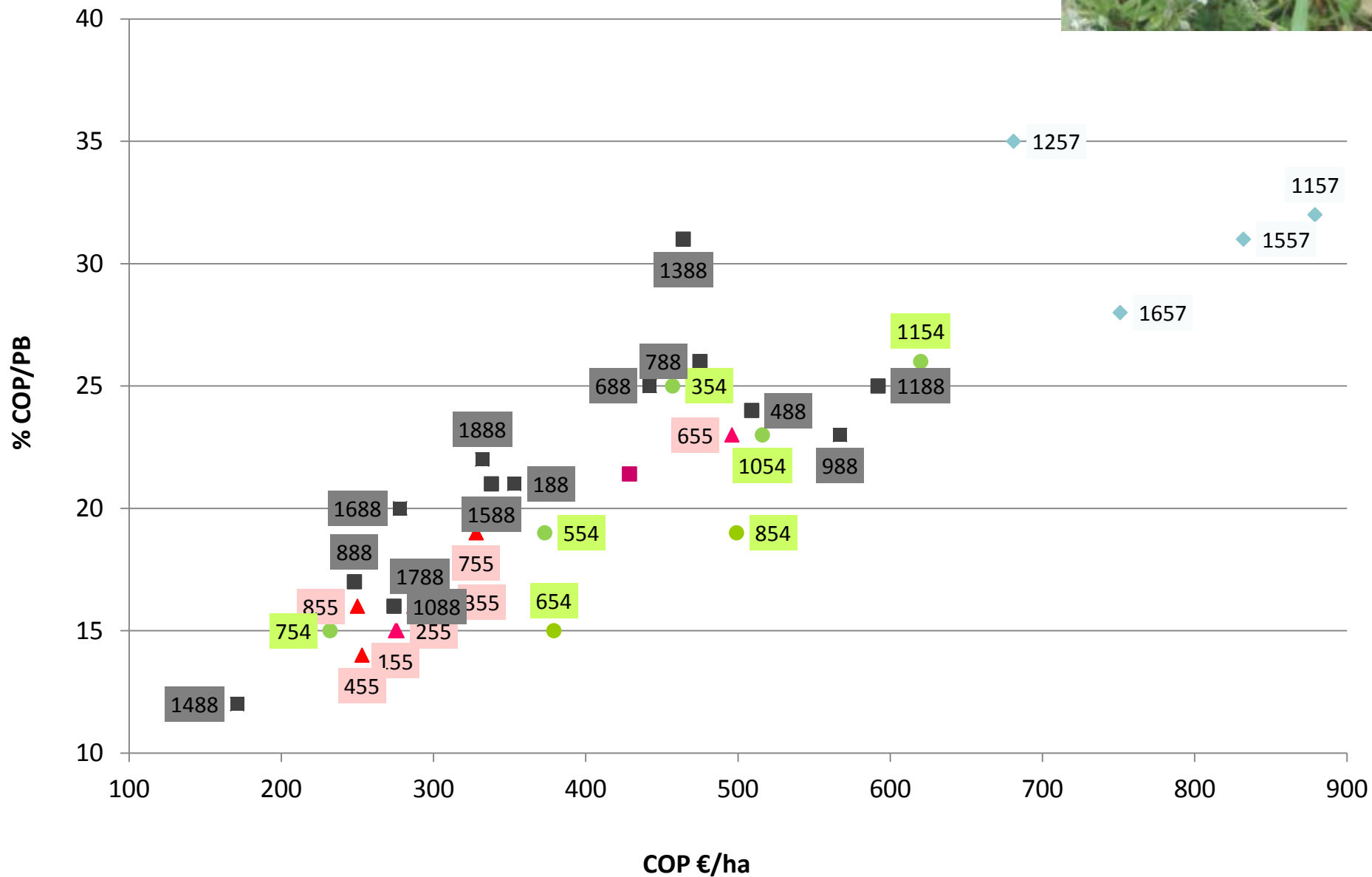
Evolution PB/ha





**Résultats technico-
économiques autour des
charges opérationnelles**

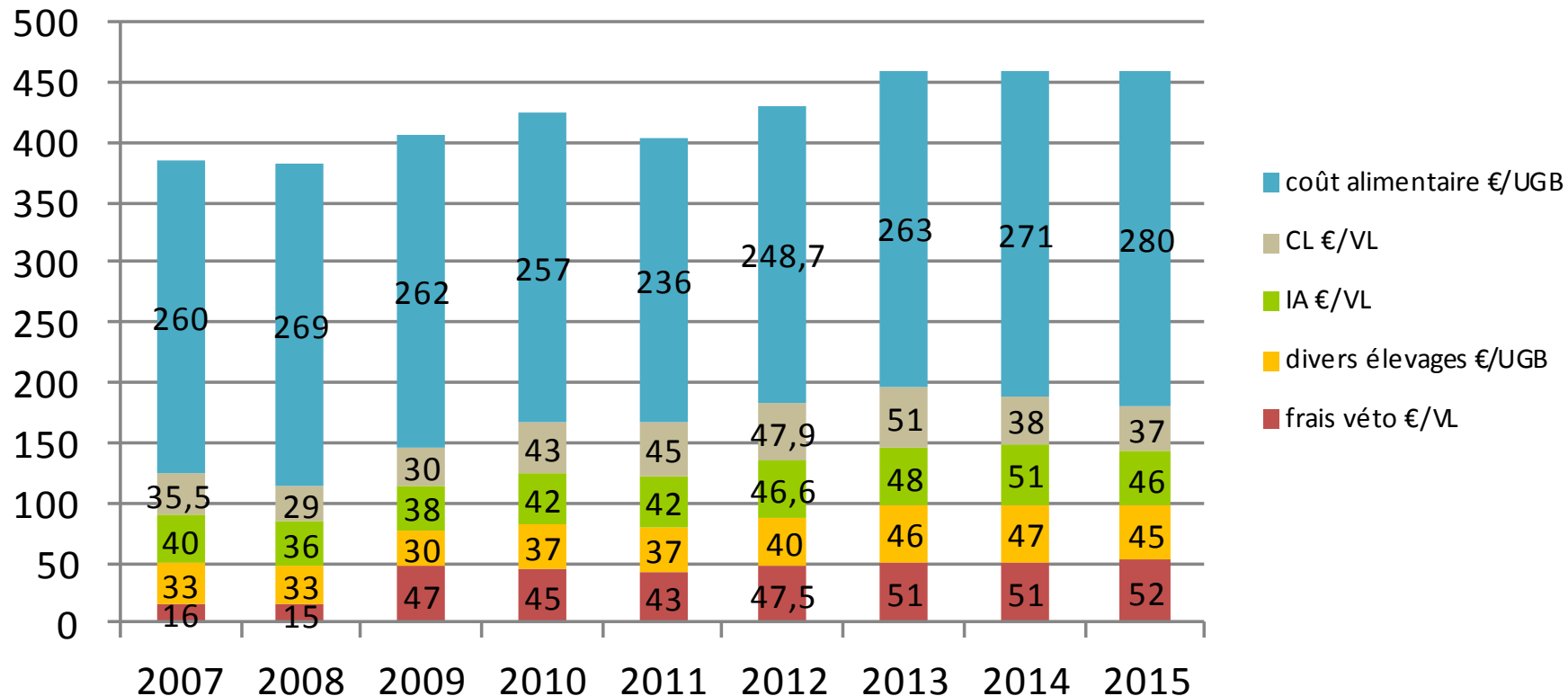
Les charges opérationnelles *Ecobio*



Evolution résultats ECOBIO



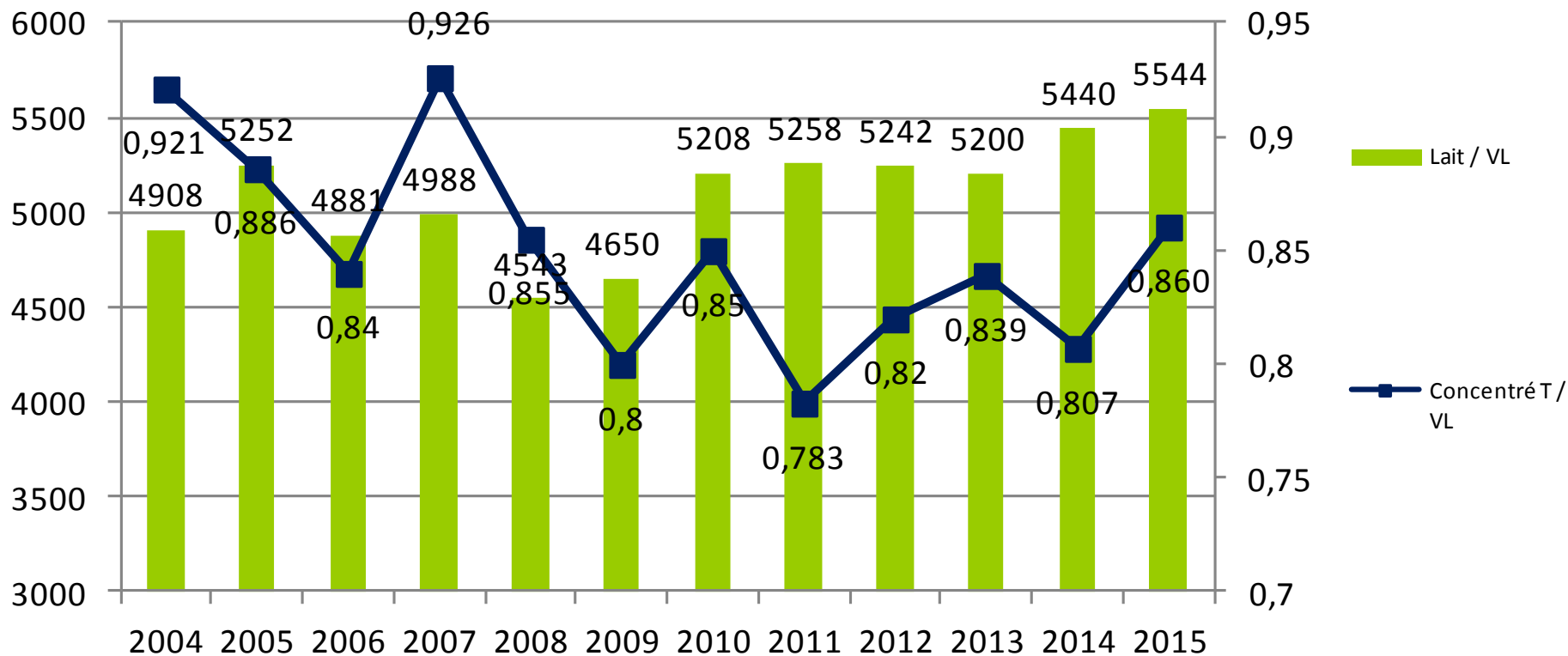
Evolution des charges d'élevage



Evolution résultats ECOBIO



Production par vache et consommation concentrés



Synthèse résultats concentrés - production



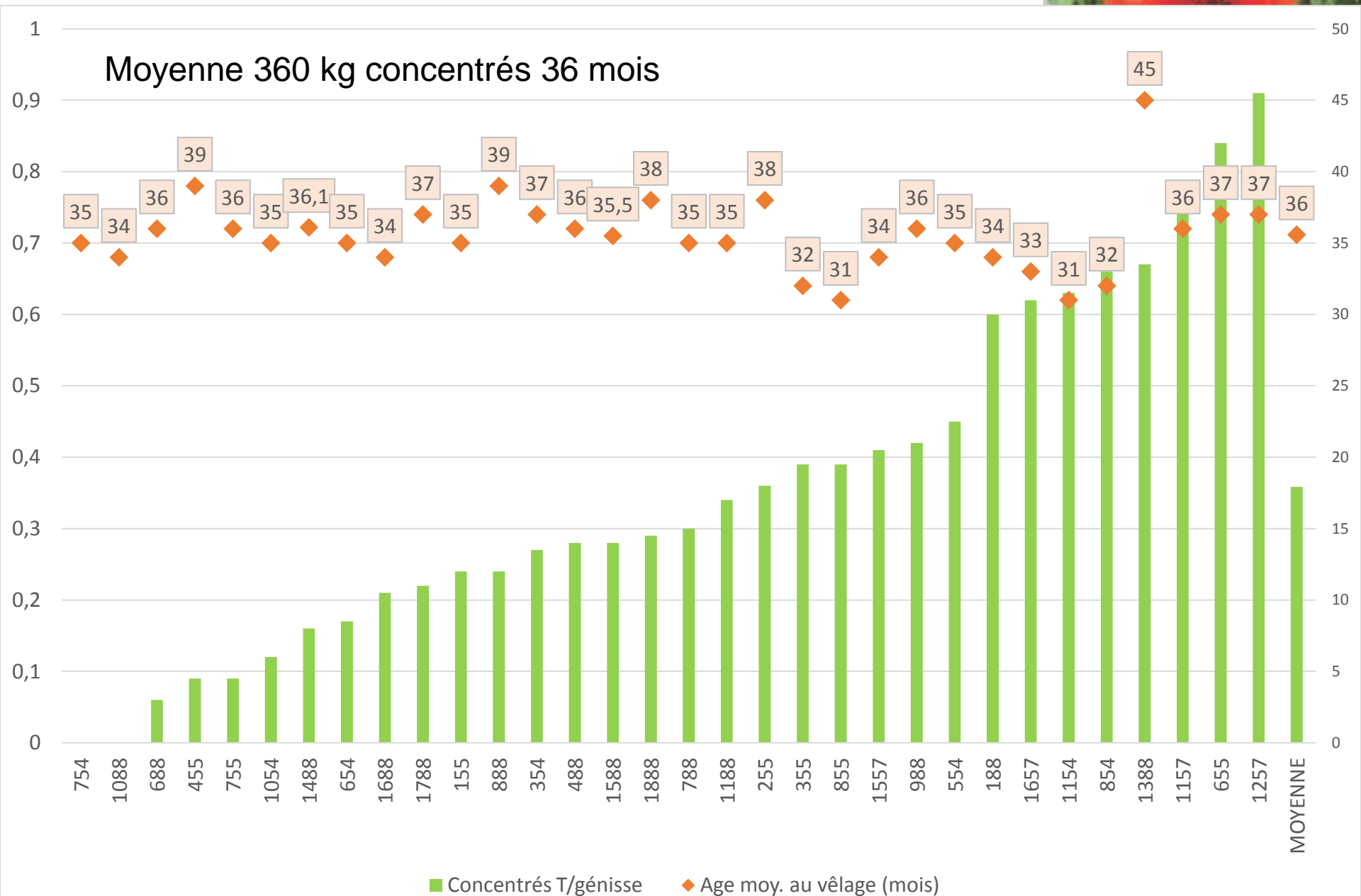
| | 2015 | Foin séché soleil | Foin ventilé | Enrub/EH | Ens maïs |
|-------------------------|------|-------------------|--------------|------------|------------|
| Lait/VL | | 5279 | 5193 | 5627 | 6105 |
| Concentrés kg/VL | | 660 | 680 | 920 | 1070 |
| g/L | | 120 | 131 | 166 | 172 |
| % autoconso (en poids) | | 71% | 85% | 68% | 65% |
| Prix moyen concentrés € | | 442 | 324 | 365 | 377 |
| Coût alimentaire/UGB | | 186 | 218 | 300 | 391 |
| Conc VL €/m3 | | 37 | 42 | 60 | 69 |

Synthèse résultats concentrés - production



| Moyenne 2009-2015 | Foin séché soleil | Foin ventilé | Enrub/EH | Ens maïs |
|--------------------------|--------------------------|---------------------|-----------------|-----------------|
| Lait/VL | 4985 | 4880 | 5457 | 5575 |
| Concentrés kg/VL | 650 | 690 | 940 | 910 |
| g/L | 129 | 142 | 176 | 161 |
| % autoconso (en poids) | 78% | 69% | 72% | 71% |
| Prix moyen concentrés € | 395 | 343 | 341 | 331 |
| Coût alimentaire/UGB | 186 | 202 | 263 | 289 |
| Conc VL €/m3 | 39 | 45 | 57 | 60 |

Concentrés par génisse *ECOBIO*

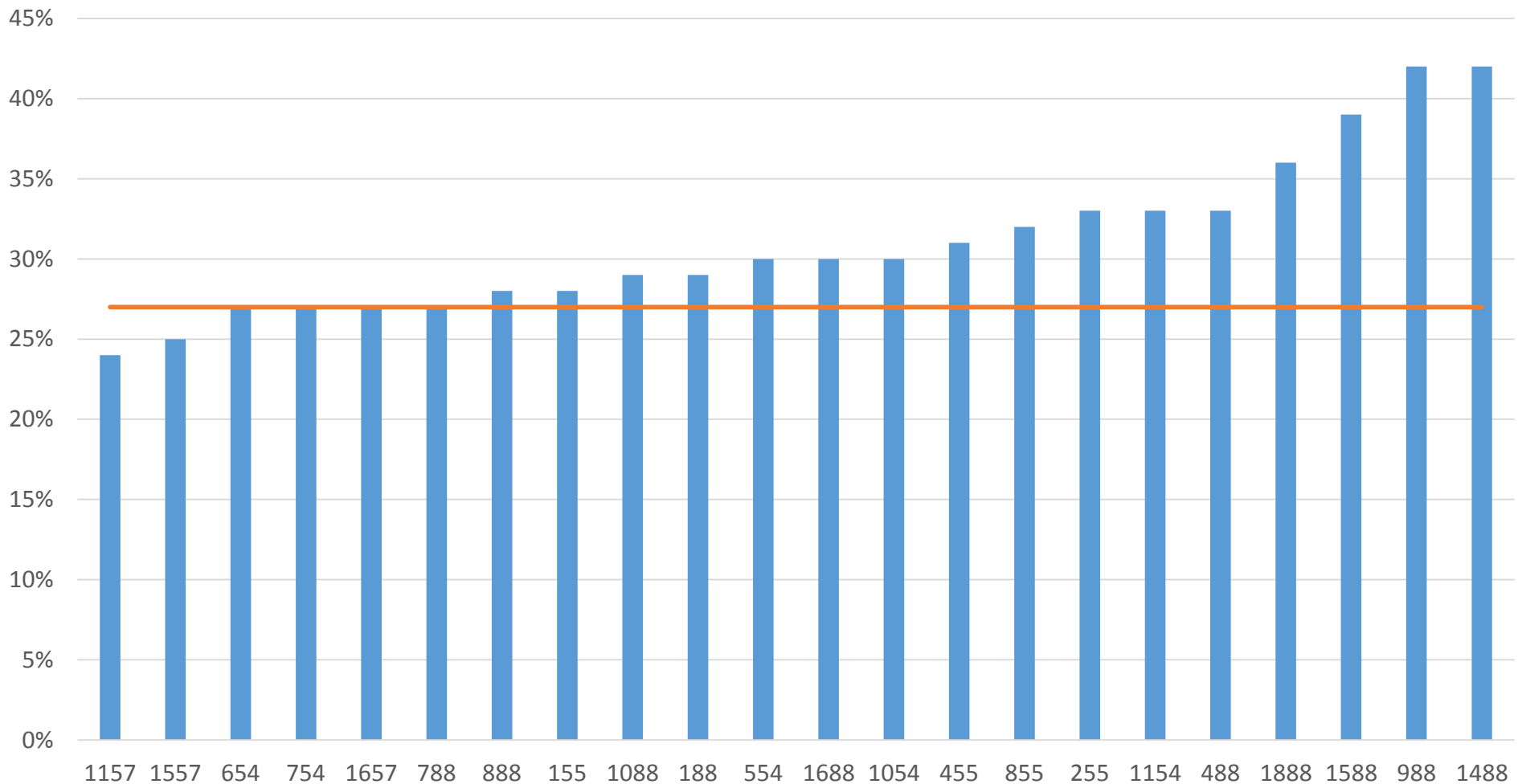


Taux de renouvellement *ECOBIO*



Moyenne : 27 %

Stable depuis
plusieurs années



Evolution perte veaux



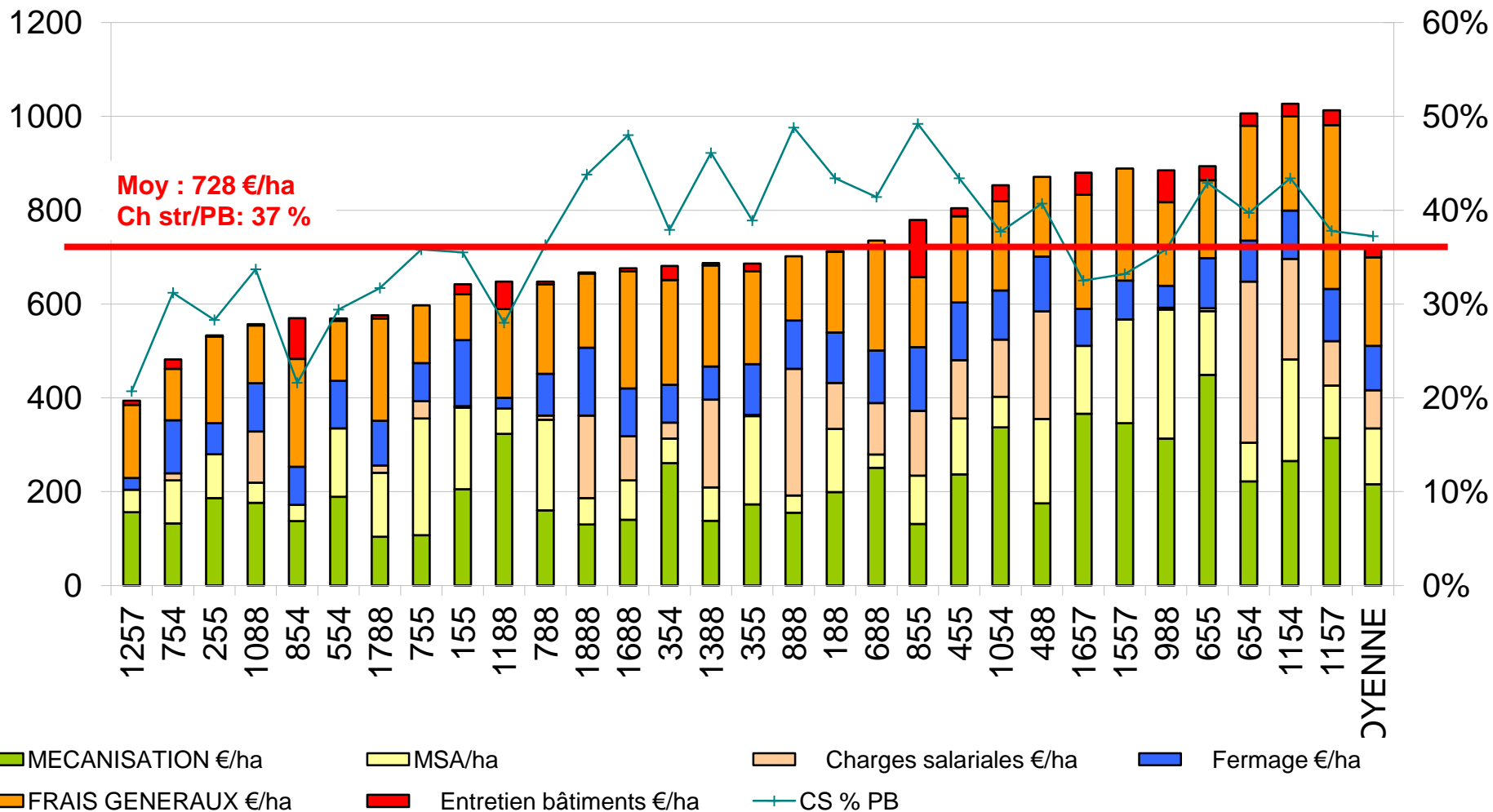
Stable depuis plusieurs années mais en légère baisse en 2015
Objectif < 10%

| Années | 2010 | 2011 | 2012 | 2013 | 2014 | 2015 |
|-------------|------|------|------|------|------|------|
| Perte veaux | 13% | 15% | 14% | 13% | 14% | 12% |

A close-up photograph of a group of cows with brown and white spotted patterns. The cows are clustered together, and the background shows a blurred green field. The text is overlaid on the lower half of the image.

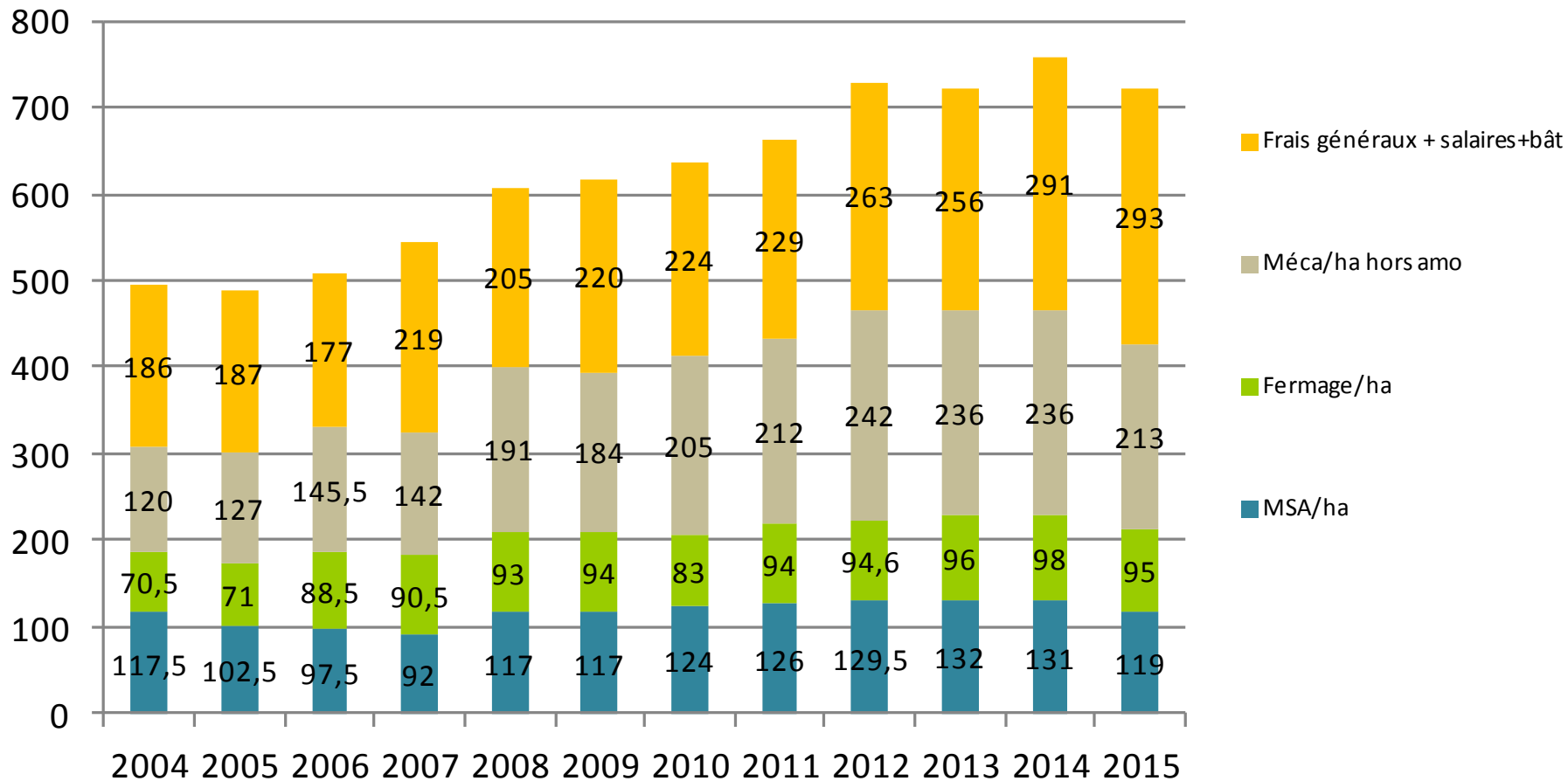
**Résultats technico-
économiques autour des
charges de structure**

Les charges de structure *ECOBIO*



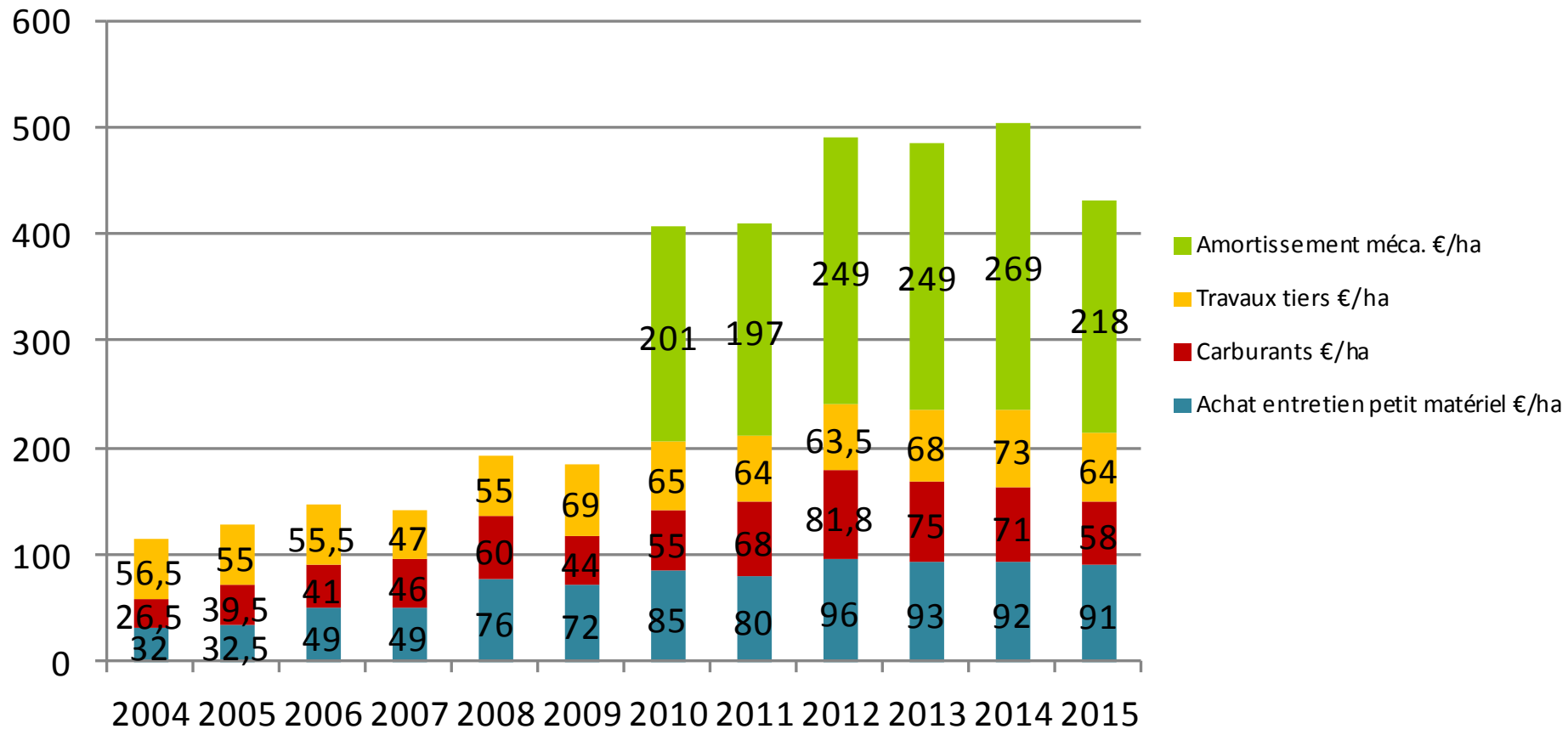


Evolution des charges de structure hors amo





Evolution des charges de mécanisation



Résultats économiques depuis 2008

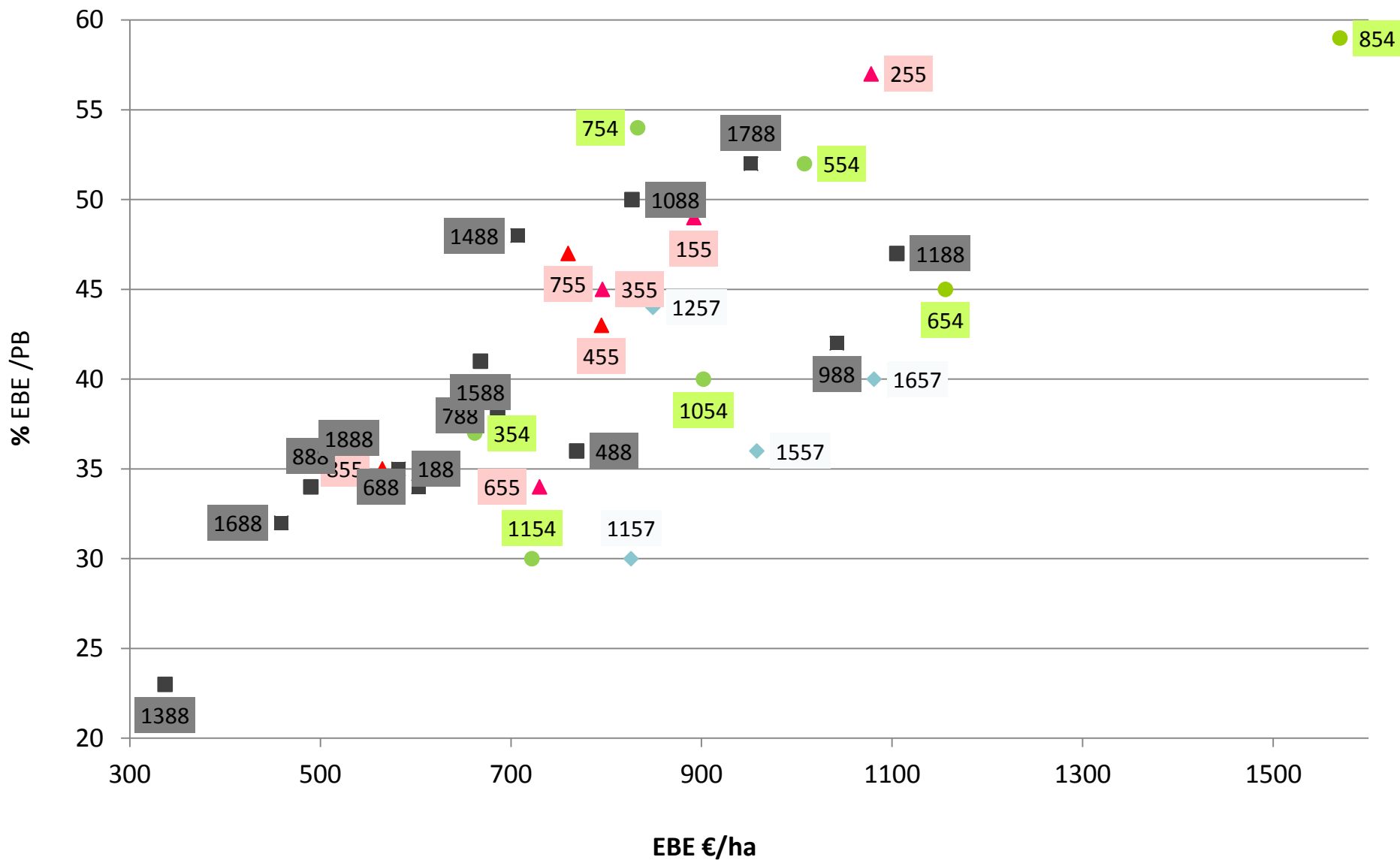


| Année | PB hors pdts divers | | Charges opé | | | Charges de structures | | | EBE hors salaire et hors pdts divers | | | Revenu Disponible / UMOF |
|-------|---------------------|-------|-------------|--------|--------|-----------------------|-------|-------|--------------------------------------|--------|--------|--------------------------|
| | PB (€) | PB/ha | COP (€) | COP/ha | COP/PB | CS (€) | CS/ha | CS/PB | EBE en (€) | EBE/Ha | EBE/PB | en (€) |
| 2015 | 307 069 | 1 900 | 67 128 | 429 | 22 | 103 816 | 644 | 34 | 136 125 | 828 | 44 | 45 403 |
| 2014 | 288 784 | 1 922 | 62 216 | 415 | 21 | 102 412 | 679 | 36 | 124 156 | 827 | 43 | 41 533 |
| 2013 | 272 559 | 1 835 | 62 560 | 411 | 22 | 103 934 | 725 | 40 | 100 345 | 699 | 38 | 31 956 |
| 2012 | 255 340 | 1 775 | 58 267 | 393 | 22 | 101 039 | 729 | 42 | 96 476 | 656 | 37 | 29 984 |
| 2011 | 259 703 | 1 805 | 54 120 | 367 | 20 | 93 434 | 661 | 37 | 112 975 | 777 | 43 | 41 342 |
| 2010 | 238 568 | 1 787 | 46 681 | 363 | 20 | 85 872 | 636 | 36 | 106 226 | 790 | 44 | 45 016 |
| 2009 | 217 519 | 1 620 | 45 584 | 344 | 21.7 | 86 136 | 615 | 38.8 | 85 799 | 661 | 40 | 32 094 |
| 2008 | 236 288 | 1 755 | 49 596 | 381 | 22 | 83 976 | 606 | 35.5 | 102 715 | 767 | 43 | 31 199 |

A close-up photograph of a group of cows with brown and white spotted patterns. The cows are clustered together, and the background shows green foliage. The lighting is bright, suggesting an outdoor setting.

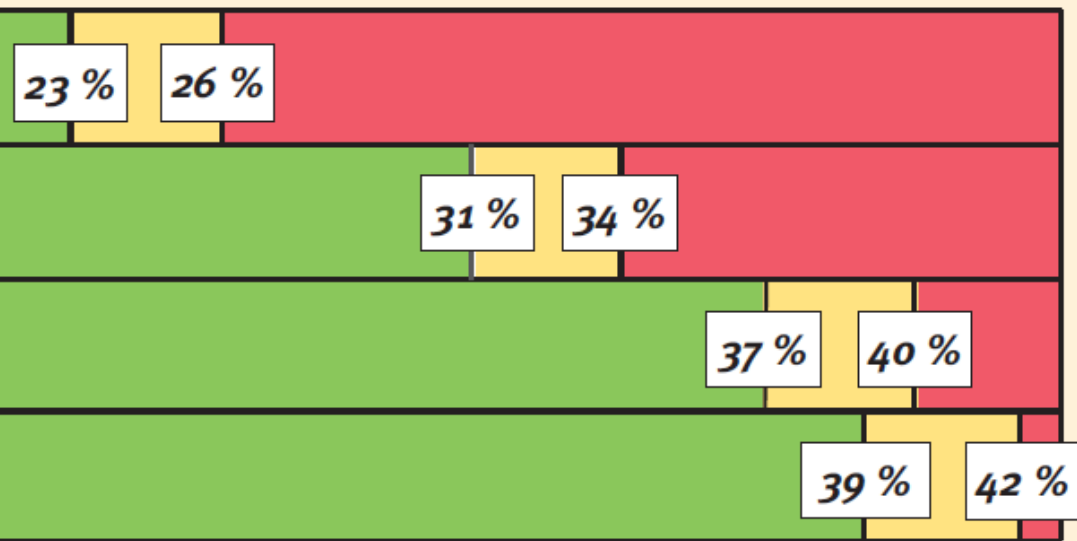
**Résultats économiques : EBE
et efficacité économique**

L'efficacité économique du système *ECOBIO*



CHARGES PROPORTIONNELLES/PRODUIT BRUT

Agriculture biologique



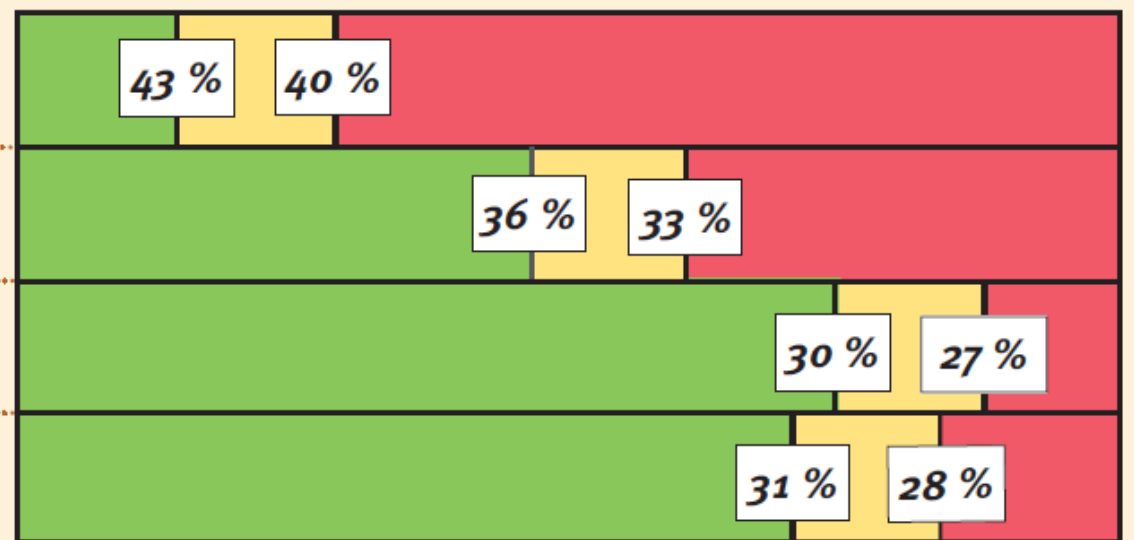
Herbager

Elevage-maïs

Polyculture-élevage

EBE/PRODUIT BRUT

Agriculture biologique



Herbager

Elevage-maïs

Polyculture-élevage

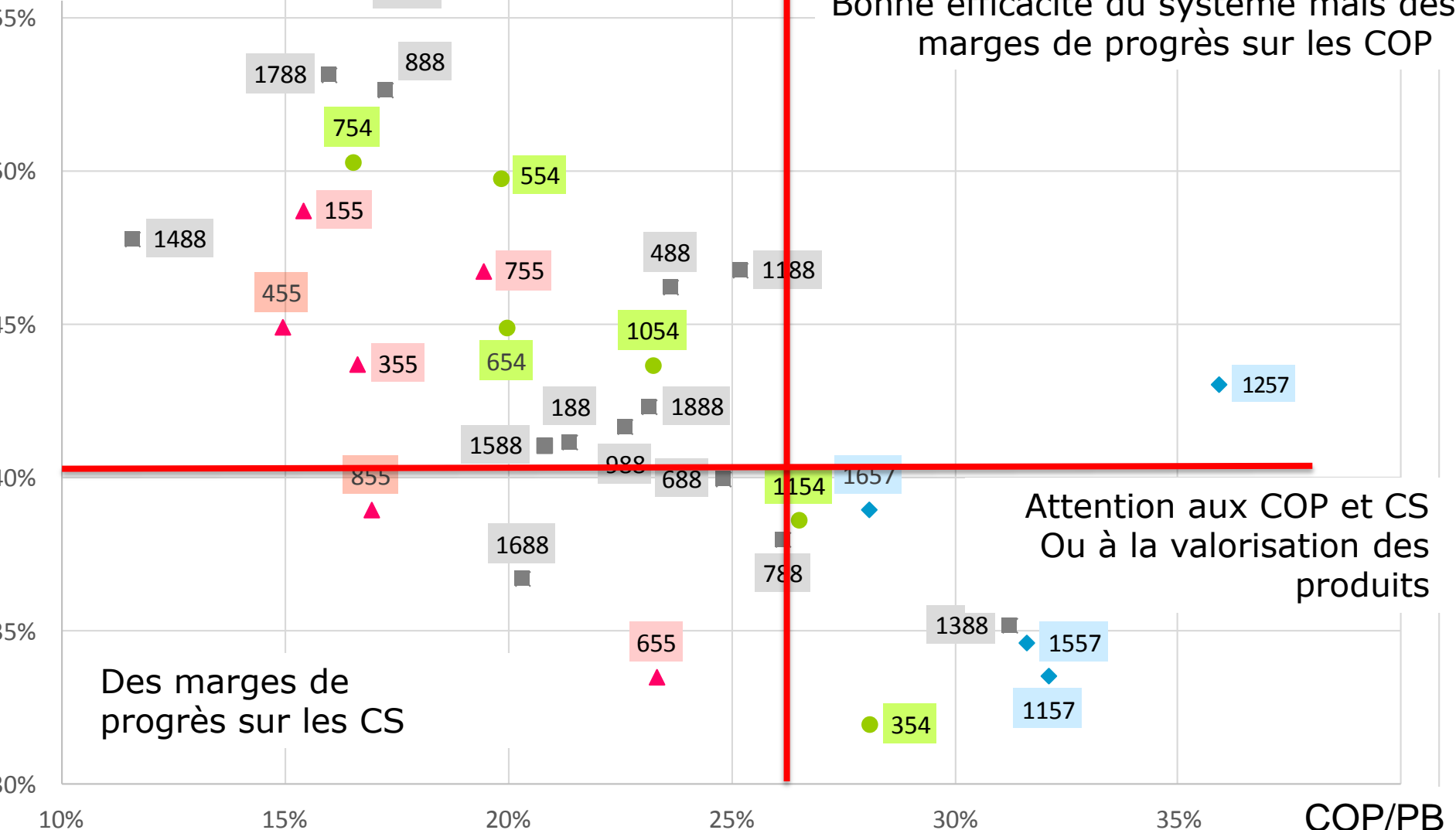
L'efficacité économique du système *ECOBIO*



EBE/PB

Bonne efficacité du système

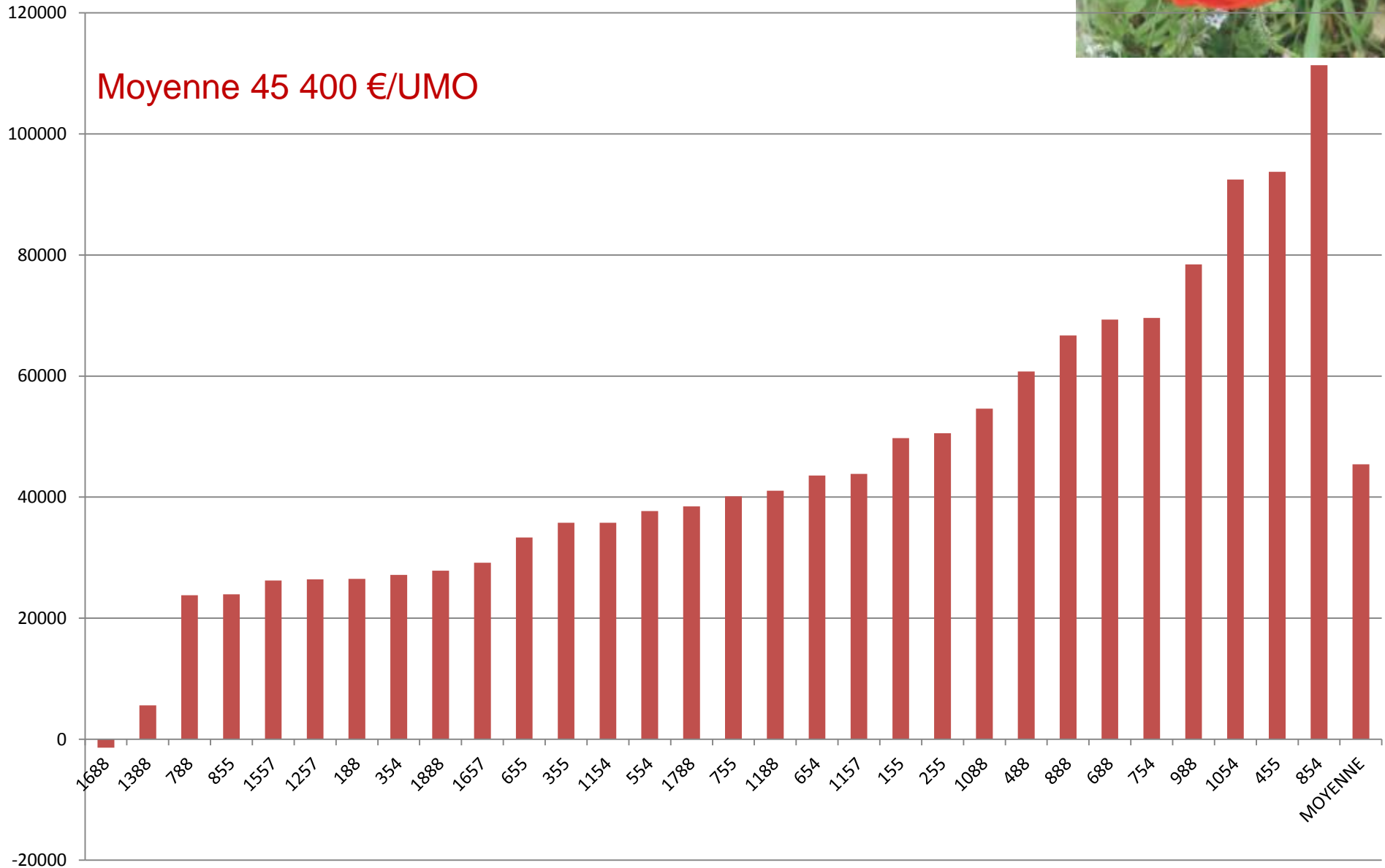
Bonne efficacité du système mais des marges de progrès sur les COP



Revenu disponible/UMO *ECOBIO*



Moyenne 45 400 €/UMO



RESULTATS ECOBIO 2015

The end....



• Bio de Meurthe et Moselle •
Les Acteurs de la BIO



**AGRICULTURES
& TERRITOIRES**
CHAMBRE D'AGRICULTURE
MEURTHE-ET-MOSELLE



• Bio de la Meuse •
Les Acteurs de la BIO



**AGRICULTURES
& TERRITOIRES**
CHAMBRE D'AGRICULTURE
MEUSE



• Bio des Vosges •
Les Acteurs de la BIO



**AGRICULTURES
& TERRITOIRES**
CHAMBRE D'AGRICULTURE
VOSGES



• Bio de Moselle •
Les Acteurs de la BIO



**AGRICULTURES
& TERRITOIRES**
CHAMBRE D'AGRICULTURE
MOSELLE