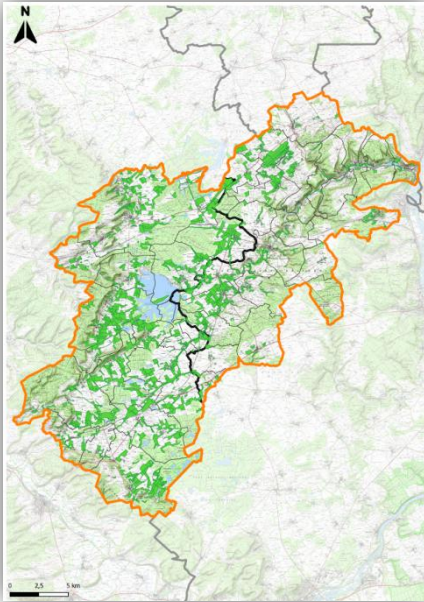


# Bassin versant du Rupt de Mad



Un territoire rural de 46 communes pour 10 000 habitants avec environ **160** agriculteurs concernés sur le territoire



Bassin versant sur deux départements :  
**Meuse et Meurthe-et-Moselle**



Alimentation potable de 200 000 habitants de façon directe et 200 000 supplémentaires en secours soit **400 000 habitants**

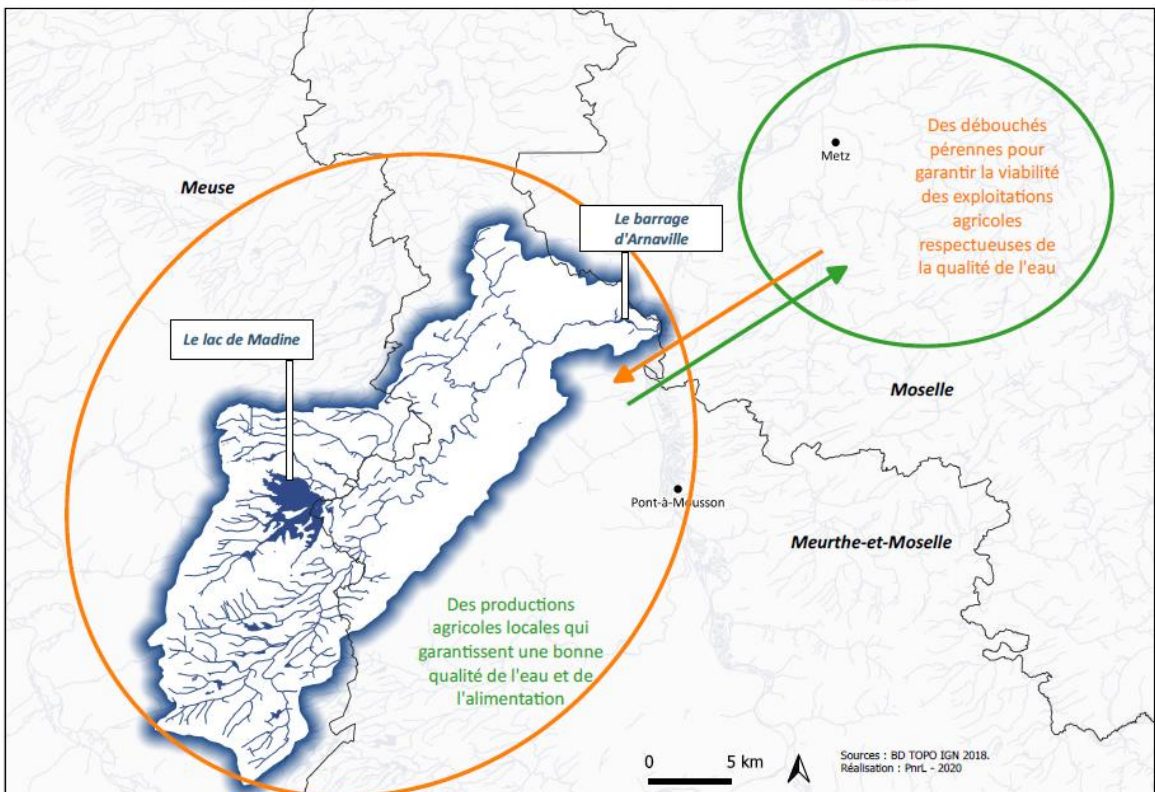


**22 000 ha de SAU** dont 4880 ha en prairies et plus de 17 000 ha de terres labourables



55 km de linéaire de cours d'eau  
2 usages principaux de l'eau concernant le territoire :  
l'eau potable et les loisirs et le tourisme

## Démarche partenariale sur le bassin du Rupt de Mad



# Bassin Versant du Rupt de Mad



Evolution des exploitations agricoles vers  
des systèmes à bas niveaux d'impacts sur  
la ressource en eau



**14** audits et  
accompagnements réalisés  
**2 458 ha** convertis à  
l'agriculture biologique



**54** audits au total (1/3 des  
agriculteurs du territoire)  
**3425 ha** de cultures vertueuses  
supplémentaires pour la  
ressource en eau sur le  
territoire



**40** audits pour  
changements de système  
**613 ha** remis en herbe  
et **354 ha** de cultures à  
bas niveaux d'impacts



Promotion des **actions  
préventives** par des  
notes techniques et des  
journées d'animation sur le  
terrain  
Promotion du changement  
de système



**26 diagnostics pour  
paiements  
environnementaux**  
**Plus de 3400 ha** engagés dans  
la démarche



Animation du  
**Groupe filières**, groupe  
multi-acteurs  
**3 axes** de travail :  
systèmes à bas niveaux  
d'impacts, débouchés et  
filieres, énergie



Aides à l'investissement pour le **matériel de gestion de l'herbe** et pour  
du **matériel en lien avec le développement des BNI** (trieur à céréales,  
stockage...) ouvertes sur le territoire



## Des actions pour un partenariat gagnant-gagnant

- Intégration du territoire du Rupt de Mad dans le **PAT** de Metz Métropole
- Valorisation viande à l'herbe avec la **Marque Parc**, la mise en place de mesures agro-environnementales remise en herbe et l'accompagnement des éleveurs du territoire
- Mise en place d'une **filière blé meunier bio** pour encourager le développement des conversions à l'agriculture biologique avec des débouchés pérennes
- Valorisation des céréales bio et légumineuses avec la **Conserverie Locale** de Metz
- Volonté de renforcer les démarches existantes sur le territoire grâce à une **Certification Haute Valeur Environnementale** : HVE
- Partenariat avec les collectivités pour le développement des **trames vertes et bleues**