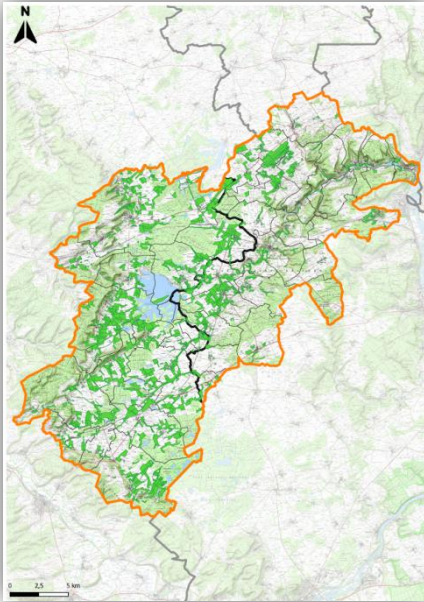


Bassin versant du Rupt de Mad



Un territoire rural de 46 communes pour 10 000 habitants avec environ **160** agriculteurs concernés sur le territoire



Bassin versant sur deux départements :
Meuse et Meurthe-et-Moselle



Alimentation potable de 200 000 habitants de façon directe et 200 000 supplémentaires en secours soit **400 000 habitants**

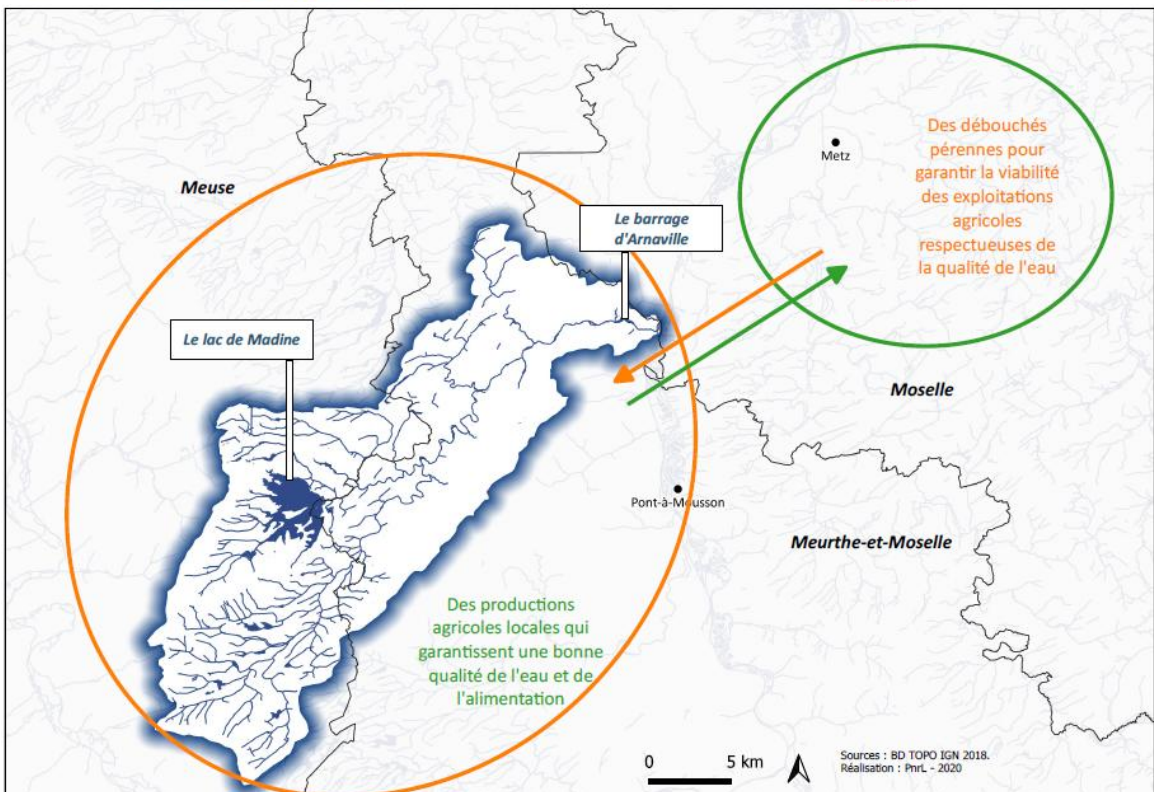


22 000 ha de SAU dont 4880 ha en prairies et plus de 17 000 ha de terres labourables



55 km de linéaire de cours d'eau
2 usages principaux de l'eau concernant le territoire :
l'eau potable et les loisirs et le tourisme

Démarche partenariale sur le bassin du Rupt de Mad



Bassin Versant du Rupt de Mad



Evolution des exploitations agricoles vers
des systèmes à bas niveaux d'impacts sur
la ressource en eau



14 audits et
accompagnements réalisés
2 458 ha convertis à
l'agriculture biologique



51 audits au total (1/3 des
agriculteurs du territoire)
3 425 ha de cultures vertueuses
supplémentaires pour la
ressource en eau sur le
territoire



37 audits pour
changements de système
613 ha remis en herbe
et **354 ha** de cultures à
bas niveaux d'impacts



Promotion des **actions
préventives** par des
notes techniques et des
journées d'animation sur le
terrain
Promotion du changement
de système



**26 diagnostics pour
paiements
environnementaux**
Plus de 3 400 ha engagés dans
la démarche



Animation du
Groupe filières, groupe
multi-acteurs
3 axes de travail :
systèmes à bas niveaux
d'impacts, débouchés et
filières, énergie



Aides à l'investissement pour le **matériel de gestion de l'herbe** et pour
du **matériel en lien avec le développement des BNI** (trieur à céréales,
stockage...) ouvertes sur le territoire



Des actions pour un partenariat gagnant-gagnant

- Intégration du territoire du Rupt de Mad dans le **PAT** de Metz Métropole
- Valorisation viande à l'herbe avec la **Marque Parc**, la mise en place de mesures agro-environnementales remise en herbe et l'accompagnement des éleveurs du territoire
- Mise en place d'une **filière blé meunier bio** pour encourager le développement des conversions à l'agriculture biologique avec des débouchés pérennes
- Valorisation des céréales bio et légumineuses avec la **Conserverie Locale** de Metz
- Volonté de renforcer les démarches existantes sur le territoire grâce à une **Certification Haute Valeur Environnementale** : HVE
- Partenariat avec les collectivités pour le développement des **trames vertes et bleues**